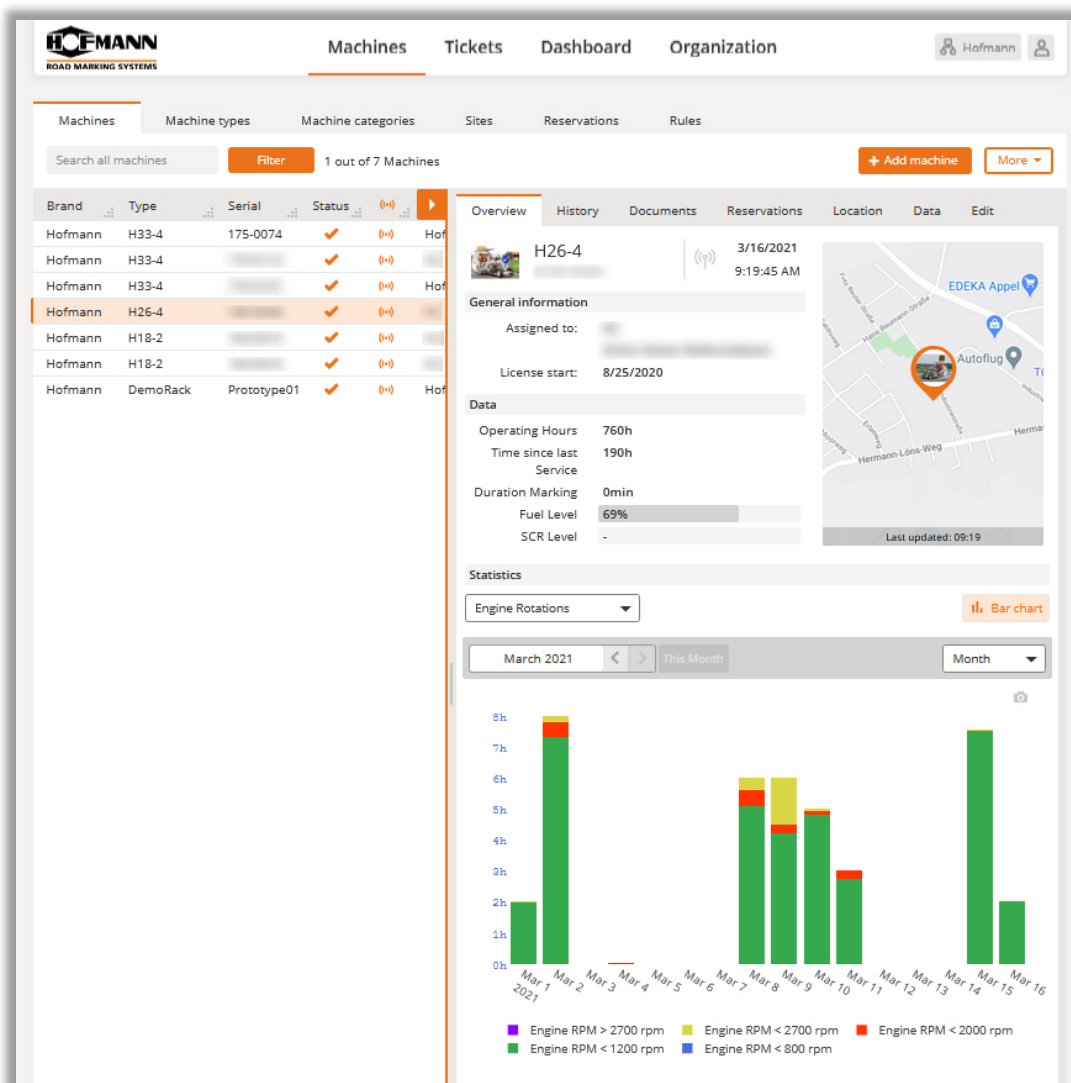


HofConnect®

Дистанционное управление оборудованием

HofConnect® позволяет управлять оборудованием с помощью универсальной платформы — веб-приложения или приложения на смартфоне.

В комбинации с установленным телеметрическим модулем можно получить данные о местоположении, а также многие другие актуальные данные о состоянии оборудования. Кроме того, доступна возможность переноса отчета о процессе маркировки* MALCON4 / MALCON4-E в облако с помощью телеметрического модуля, а также загрузить его из офиса.



Для занесенных в базу машин доступны следующие функции:

Включая машины **без** телеметрического модуля

- **Дистанционное управление оборудованием.** Предусмотрена возможность формирования по группам, например, для отображения структуры предприятий или различных типов машин. Более того, можно интегрировать рабочее оборудование других производителей.
- **Инвентаризация:** управление местоположением машины, например, в случае нескольких филиалов предприятия.
- **Ведение записей в журнале** (текст, изображения) для документирования жизненного цикла машины, например, для мгновенного отображения сообщений об ошибках, обслуживания и ремонта.
- **Хранение документов** о каждой машине для управления контрактами на обслуживание, руководствами и т. д.
- **Настройка напоминаний** о необходимости технического обслуживания и проверок, например, о прохождении техосмотра, правилах техники безопасности и т. д.
- **Настройка календаря** для управления событиями о назначении, бронировании или аренде для каждой машины.
- **Информационная панель** для проведения оценки автопарка в любое время.

Машины с телеметрическим модулем**

- **Определение местоположения** машины с помощью GPS (синхронизация 15 мин.)
- **Создание геозоны** для срабатывания оповещений при движении машины, например, в случае кражи.
- Передача **данных машины** и времени работы для документирования процесса ее эксплуатации.
- Передача **сообщений об ошибках** и технических данных для обеспечения диагностики неисправностей компанией HOFMANN.
- Передача **данных HofCalc** машины для беспрепятственной загрузки из облака (файл .csv), например, для своевременного выставления счета.

Установка телеметрического модуля возможна опционально для H18-2, H26-4, H33-4. Переоснащение устаревших моделей машин осуществляется по запросу (в случае ограниченного объема данных).

* = Данные HofCalc

** = За использование каждого телеметрического модуля для передачи данных взимается ежегодный сбор.

HOFMANN GmbH