

Système d'extrudeuse universel d'enduits à froid 2-composants



Système de mélange fermé pour marquages d'agglomérés de structure, de profil et pleins (traits lisses) présenté à l'aide d'exemples d'une machine H26

Proportion de mélange 1:1 et 98:2 possible

Aucune influence due à la viscosité, au réglage du bec, à la position du point de remplissage et à la progression de la réaction de malaxage sur la masse d'écoulement (de produit de marquage).

Moins de temps nécessaire pour les cycles de nettoyage des équipements.

Traitement de l'ensemble du mélange de la cuve **sans nettoyage intermédiaire** des systèmes lorsque l'on veut éviter de trop grands temps de repos.

Maintien précis du rapport de mélange qui exclut un mélangeage "au jugé".



Enduits à froid 2-composants - marquages d'agglomérés de structure



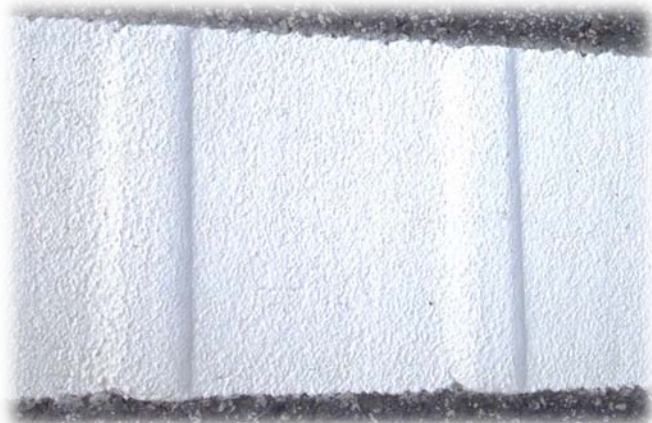
Marquages d'agglomérés de structure irrégulière avec cylindre à dents

Enduits à froid 2-composants - marquage SPOTFLEX® (seulement avec système pompe de soufflet)



Marquages d'agglomérés définis avec le procédé d'impulsion d'air SPOTFLEX®

Enduits à froid 2-composants – marquages profilés



Pour marquages de profilés transversaux ...



... et marquages de profilés inclinés

Comparaison entre d'enduits à froid 2-composants système pompe de soufflet et système d'extrudeuse universel

	Pompe de soufflet	Extrudeuse
Système fermé	●	●
Proportion de mélange 98:2 1:1	●	● ●
Application de 2 couleurs		●
Lignes doubles	●	
Combinaisons des lignes	●	
Grandeurs de grains	≈ 2,5 mm	≈ 0,6 mm
Vitesse de marquage km/h*		
- Marquages pleins	≈ 8	≈ 8
- Marquages profilés	≈ 2	≈ 2
- Marquages d'agglomérés stoch.	≈ 10	≈ 10
- Marquages SPOTFLEX®	≈ 6	-
Dépendant de la vitesse (AMAKOS®)	●	●

* en fonction du matériau et de l'équipement (ligne continue, largeur de trait 12 cm)

Utilisation des pompes de soufflet et extrudeuses
en fonctionnement **AMAKOS®** possible:

... grâce à un dosage d'huile électro-hydraulique (**pompe de soufflet**)
... grâce l'entraînement direct des roue au sol (**extrudeuse**)

Cette technique a été désignée en 1980 avec le terme de

AMAKOS®

A pplication de produits de
M arquage avec maintien constant et
A utomatique
KO de l'épaisseur de couche
S

Exemples vidéos disponibles via Code-QR



H18 avec extrudeuse pour d'enduits à froid 2c,
pour marquage de structure (avec cylindre à dents)



Camion avec extrudeuse pour d'enduits à froid 2c
marquage de structure (avec cylindre à dents)

HOFMANN GmbH