

## 2K-Kaltplastik Universal-Extruder-System



Geschlossenes Mischsystem für Struktur-, Profil- und Glattstrich-Markierungen am Beispiel einer H26

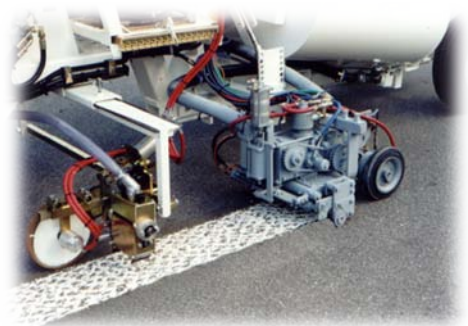
**Mischungsverhältnis 1:1 und 98:2 möglich**

**Kein Einfluss** von Viskosität, Schlitzeinstellung, Füllstand und fortschreitender Gemisch-Reaktion auf die Ausflussmenge des Markierungsmaterials.

**Minimierung** von langen Reinigungszyklen der Applikationsausrüstung.

Verarbeitung der gesamten Behälterfüllung **ohne Zwischenreinigung** bei Vermeidung längerer Pausen.

**Exakte Einhaltung** des Mischungsverhältnisses, welches ein Mischen "nach Gefühl" ausschließt.



## 2K-Kaltplastik Strukturmarkierungen



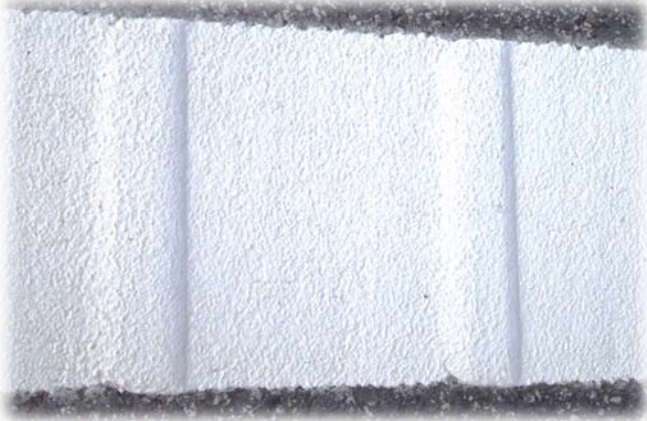
Stochastische Agglomeratmarkierung mit Stachelwalze

## 2K-Kaltplastik SPOTFLEX®-Markierungen (nur mit Balgpumpen-System)



Definierte  
Agglomeratmarkierung  
mit dem  
Luftimpuls-Verfahren  
SPOTFLEX®

## 2K-Kaltplastik Profilmarkierungen



Quer- und ...



... Schrägprofil-Markierungen

## Vergleich zwischen 2K-Kaltplastik Balgpumpen- und Universal-Extruder-System

	Balgpumpe	Extruder
Geschlossenes System	●	●
Mischungsverhältnis		
98:2	●	●
1:1		●
2-Farben-Betrieb		●
Doppellinien	●	
Linienkombinationen	●	
Material-Korngrößen	≈ 2,5 mm	≈ 0,6 mm
Markiergeschwindigkeit km/h*		
- Glattstrich-Markierung	≈ 8	≈ 8
- Profil-Markierung	≈ 2	≈ 2
- Struktur-Markierung	≈ 10	≈ 10
- SPOTFLEX®-Markierung	≈ 6	-
Wegabhängigkeit (AMAKOS®)	●	●

\* material- und ausrüstungsabhängig (durchgezogene Linie, Strichbreite 12 cm)

Balgpumpen- und Extruder-Applikation  
im **AMAKOS®** Betrieb werden erreicht:

- ... durch elektro-hydraulische Öldosierung (**Balgpumpe**)
- ... durch direkten Antrieb der Bodenräder (**Extruder**)

Bekannt geworden ist diese Technik 1980 unter dem Begriff

### **AMAKOS®**

**A** pplikation von  
**M** arkierungsstoffen mit  
**A** utomatischer  
**KO** nstanthaltung der  
**S** chichtdicke

Beispiel-Videos über QR-Code abrufbar



2K-Kaltplastik Extruder H18 für  
Strukturmarkierung (mit Stachelwalze)



2K-Kaltplastik Extruder-LKW für  
Strukturmarkierung (mit Stachelwalze)

**HOFMANN GmbH**