



## D- / ID Sınıfı Önısıtıcılar

**ROAD  
MARKING  
SYSTEMS**



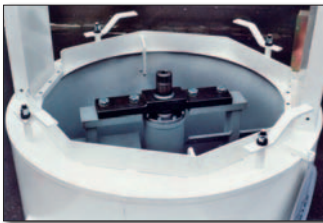
① Duple önısıtıcı ünitesi iki adet ID 1100-1 dizel yağ brülörü, platform ve merdiven, 10 kW güç ünitesi

①



② ID100 - Küçük, nakliyesi kolay ünite önısıtıcı ve güç istasyonundan oluşur  
- Malzeme ile temas eden conta yoktur  
- Yüksek torklu hidrolik karıştırıcı  
- sadece propan gazlı brülör 3,1 kW güç ünitesi

②



③ Tahriği, merkezi kolon içinde olan ID600

③



④ Propan gaz brülörlü iki D350 ,10 kW güç istasyonu

④

**Dikey önısıtıcılar gazlı veya yağlı brülörler (24V veya 230V) ile direkt olarak (ısı transfer yağı kullanmadan) veya dolaylı olarak (ısı transfer yağı ile) ısıtılırlar**

- Isıtılmış merkezi kolon ısıtma yüzeyini artırmak içindir. Dolu malzemesinin merkezi dönmez.
- Tepeden tahrikli hidrolik şaft, tahrik şaftı merkezi kolona monte edilmiştir. Hiç bir conta malzeme ile temas etmez, ön ısıtıcı tam dolu iken ve malzeme soğuk iken bile tahrik şaftı ters döndürülebilir. Yüksek tork seviyesi için uygundur
- Tank içine optimum ulaşım mümkündür. Üst bölümün komple çıkartılabilmesinden dolayı kolay temizleme mümkündür

### Bilgi Isıtma

#### Direkt ısıtma

Bu ısıtma yöntemi eritme kapasitesinin büyük oranda artmasını garanti eder.

Buna rağmen eritme potasının bir merkezden ısıtılmasından dolayı erime sıcaklığının, dolu seviyesinin ve karıştırıcının çalışmasının sıkı ve dikkatli bir şekilde takip edilmesini gerektirir.

#### Dolaylı ısıtma

Isı transfer yağı uniform ısı transferi ve eritme kabının bir merkezden ısınmasını önlemek için eritme potasını çevreler.

Yanıcı ve duyarlı erime malzemeleri ve ısı kontrol sistemine tam güven için uygundur.



## Teknik Bilgiler

### Önısıtıcı:

Isıtma Tipi	Dolum mik (brüt) [l]	Termal yağ [l]	Ebadlar [mm]						Ağırlık [kg]	
			L1	L2	B1	B2	H	H1		
D350 - direkt	350	güç						1550	965	445
D520 - direkt	520	güç						1800	1205	640
ID600 - dolaylı	600	130						2150	1150	1015 (termal yağ dahil)
ID810 - dolaylı	810	150						2500	1900	1190 (termal yağ dahil)
ID1100-1 dolaylı (1 Önısıtıcılar)	1100	215	2000		1250				2300	1650 (termal yağ dahil, platform ve merdiven hariç)
ID1100-1 dolaylı (Duble önısıtıcı)	2200	430		2620		2500			2300	3400 (termal yağ dahil, platform ve merdiven dahil)
ID100 - dolaylı (kroki hariç)	100	30	1300		1030			1440		415 (termal yağ dahil, istasyonu hariç dahil)

### Güç İstasyonu:

Motor	Isıtma / max. önısıtıcı sayısı	Yakıt [l] / Hidrolik yağ [l]	Ağırlık [kg] / Ebadlar LxWxH [mm]			
1-silindirli 232 cm <sup>3</sup> , Hatz dizel motor, hava soğutmalı 3 000 rpm de <b>3,1 kW</b>	gaz	1	3	20	115	510 x 420 x 805
3-silindirli 900 cm <sup>3</sup> , Kubota dizel motor, su soğutmalı 2 400 rpm de <b>10,0 kW</b> (sürekli çıkış)	gaz + 24 V dizel + 230 V dizel	3 (ekipmana bağlı)	60	100	350	1150 x 630 x 1290

