

## Дорожная разметка из термопластика MultiDotLine®

### Принцип действия

Внутри корпуса движущегося вперед экструдера вращается полый цилиндр, имеющий отверстия по внешней окружности (дозированный барабан). Корпус имеет закрывающуюся прорезь, ширина которой соответствует желаемой ширине линии. Вдоль этой прорези при вращении цилиндра постоянно открываются и закрываются обращенные к дорожному полотну отверстия, через которые краситель дозами попадает на поверхность дороги.

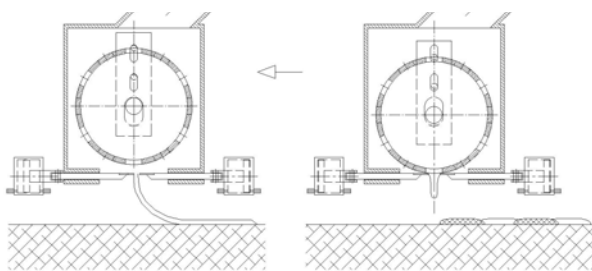
### 1. Технические особенности

- 1.1 Дозирующее устройство находится внутри корпуса экструдера и перед прорезью экструдера. Поэтому не возникает проблем с остыванием красителя, которые имеют место, если дозатор размещен снаружи – в особенности, если дует холодный ветер.
- 1.2 Четкое начало линии при открытии прорези экструдера, четкое окончание при ее закрытии – как у обычного экструдера для нанесения гладкой разметки.
- 1.3 Отсутствие разбрызгивания материала в нежелательных направлениях, как это бывает у наружных дозирующих устройств. Отсутствие устройств для защиты от брызг и улавливания лишнего красителя. Поэтому краситель не накапливается на этих устройствах, не капает с них и не дает потеков.
- 1.4 Благодаря передвижению дозирующего барабана внутри корпуса наносимая разметка может быть по желанию гладкой или агломерированной.
- 1.5 Регулируемый, привод дозирующего барабана, обеспечивающий пропорциональное скорости движения и зависимое от характера дороги нанесение материала.

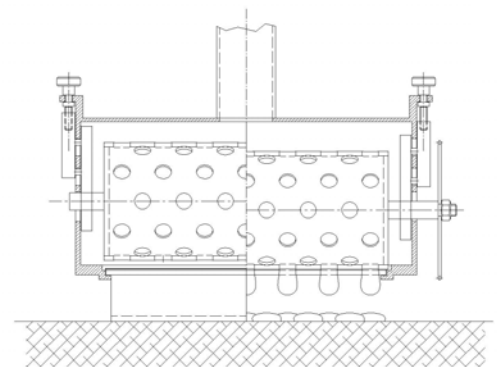
### 2. Результат

- 2.1 Четкий рисунок разметки с равномерным распределением материала или четкий рисунок с повторяющимся произвольным распределением материала.
- 2.2 Возможность нанесения разнообразных рисунков.

- 2.3 Возможность точно оценить и отрегулировать рисунок разметки.
- 2.4 Возможность изменения величины отдельных элементов.
- 2.5 Возможность изменения формы отдельных элементов. Почти круглые, овальные, вытянутые в направлении движения или нанесенные наискось элементы.
- 2.6 С перекрытием в направлении движения (особо стойкие к воздействию снегопахов) и без перекрытия.
- 2.7 Особо водопроницаемая разметка с полностью обособленными элементами (предпочтительна для нанесения краевых линий), а также полностью непрерывная разметка с профилированной поверхностью (возможно, пригодна для средних линий).
- 2.8 Сочетание прерывистых и сплошных линий как в варианте **MutiDotLine<sup>®</sup>**, так и в гладком варианте (см. иллюстрации).
- 2.9 Высокая скорость нанесения разметки: до 12,5 км/ч (по данным измерений) и выше.
- 2.10 При изменении скорости нанесения разметки установленное расположение элементов ("точек") относительно друг друга не меняется.
- 2.11 Четкие, прямоугольные начало и конец линии – более четкие, чем те, к которым мы приучили гладкие голоэдрические линии разметки. Отсутствие заострений, сколов чрезмерной толщины в начале линий. Отсутствие потеков даже после нанесения разметки на протяжении нескольких километров.
- 2.12 При нанесении агломерированной разметки крайне малая вероятность появления "разрезов" (не заполненных красящим материалом полос, расположенных вдоль разметки). Прорезь экструдера непрерывно "прочищается" вращающимся дозирующим барабаном.



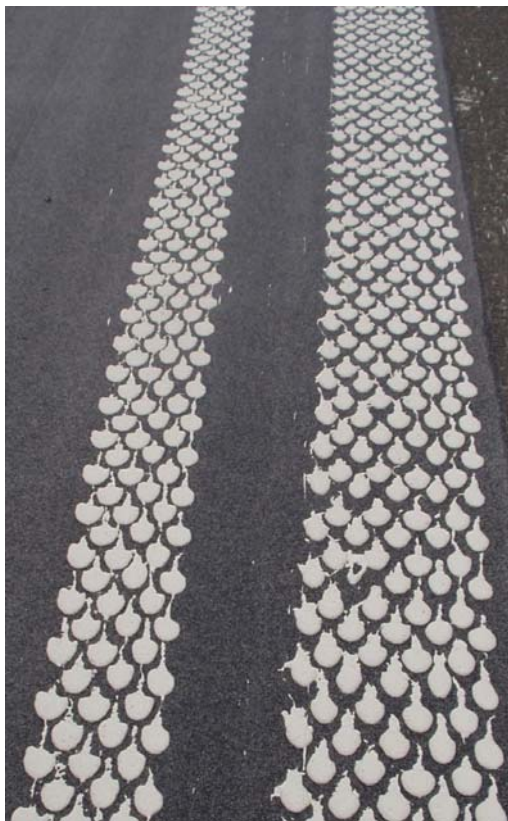
Verfahren 2.2



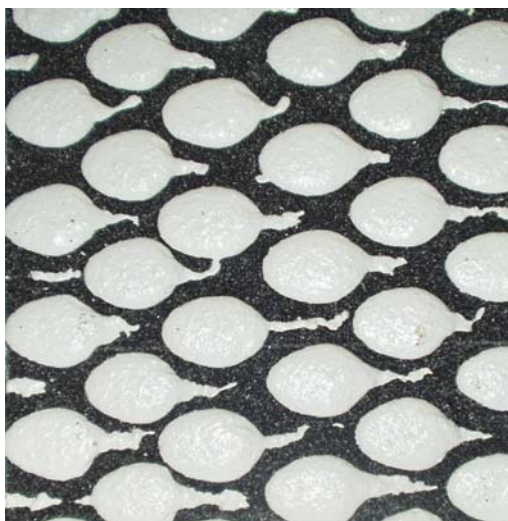
Verfahren 2.2

Примеры определенной агломерированной дорожной разметки

Система Multi-Dot-Line<sup>®</sup> – термопластик:



Разметка в Польше



Отражение света ночью в Дании

### 3. Разметка из термопластика с замкнутым контуром и бугристым профилем

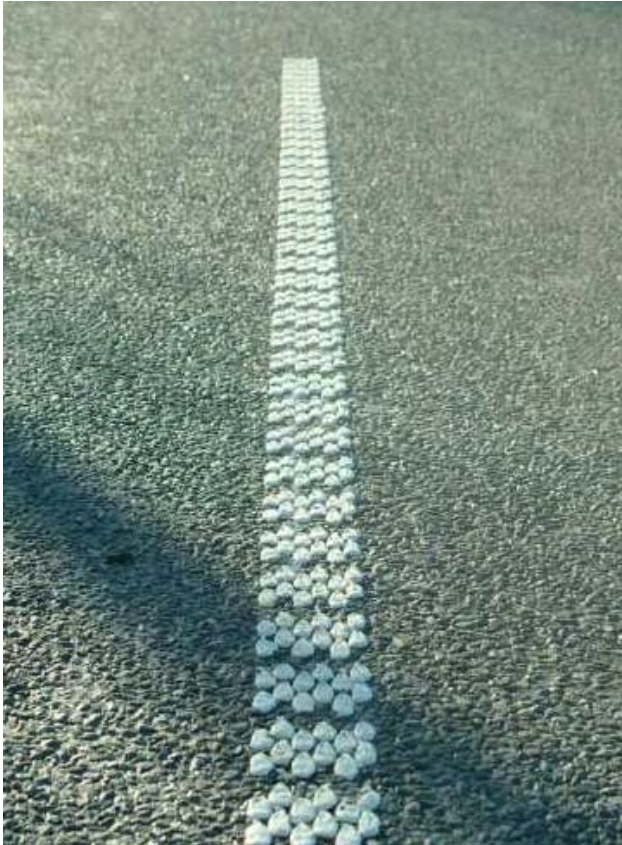


При наличии соответствующего термопластического материала, квалифицированного персонала и точном выдерживании температурного режима возможно также нанесение профилированной разметки с замкнутым контуром, показанной на иллюстрации. Показанная на иллюстрации разметка была нанесена со скоростью 8 км/ч.

**Поскорее уйти с дороги -**

Такова наша цель, создавать как можно меньше помех движению!

**4. Разметка из термопластика с открытым контуром и бугристым профилем с определенными агломератами**



Также пример многообразного использования разметки **MultiDotLine®**

**HOFMANN GmbH**