

## **EXTRUSOR UNIVERSAL MARCA HOFMANN PARA MATERIAL TERMOPLASTICO**

Les presentamos una nueva generación de extrusores en cuya innovadora construcción se reúnen las experiencias obtenidas durante casi veinte años con extrusores para una y varias rayas.

Según el ancho de extrusor elegido - que puede modificarse posteriormente - pueden acoplarse hasta 12 boquillas paralelas de accionamiento individual con lo que pueden efectuarse los siguientes trabajos:

- Rayas individuales para diferentes anchos hasta el ancho máximo del extrusor
- Rayas continuas dobles o triples
- Rayas dobles componiéndose de una raya continua y otra discontinua
- Diferentes tipos de perfiles, con y sin una capa básica continua (véase esquema 91 31 215 a, b)

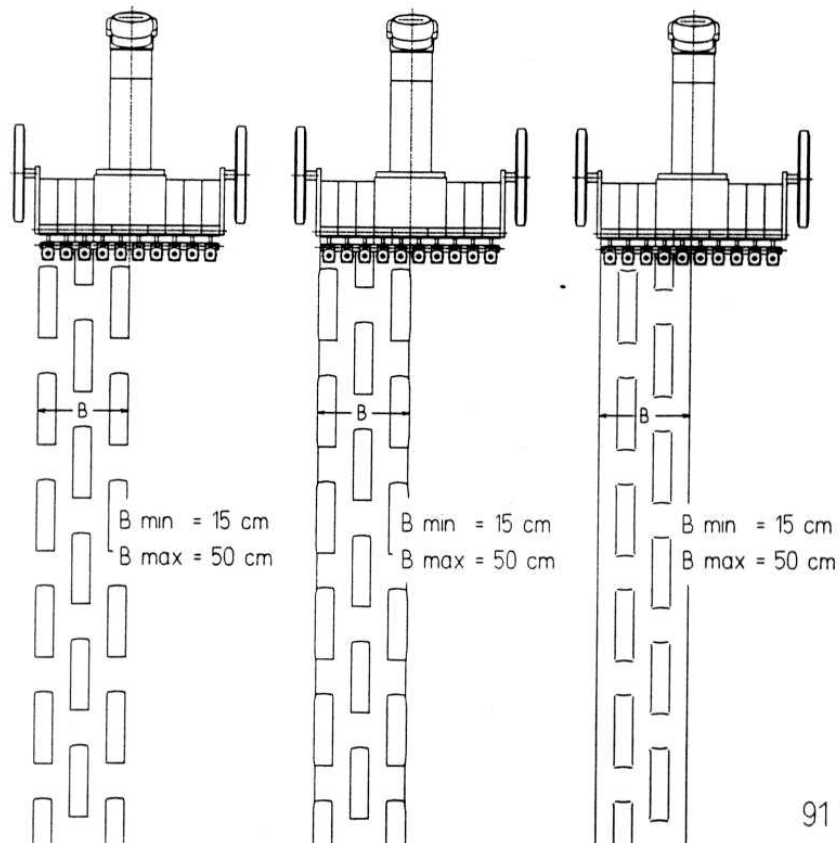
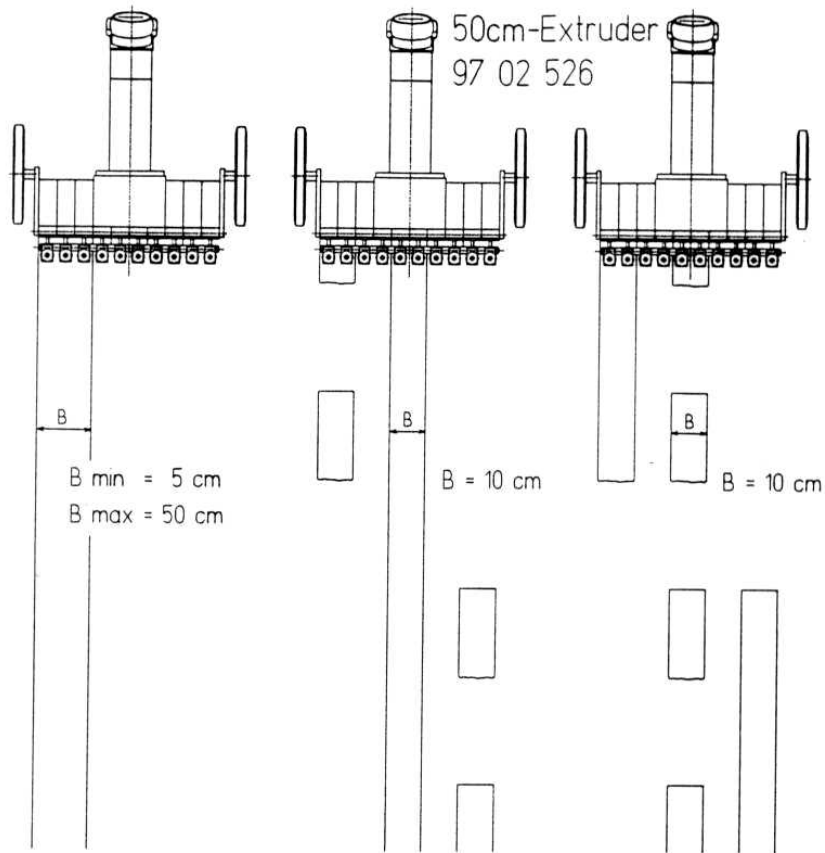
### Características destacables

1. Construcción modular: Montando sobre el módulo base para anchos de raya hasta 20 cm módulos de 5 cm cada uno, puede ampliarse el ancho del extrusor para realizar aplicaciones de rayas de hasta 60 cm (véase esquema 91 31 216). Esto significa flexibilidad tanto para nosotros como para Vds. También es posible la modificación posterior del ancho del extrusor sin ningún problema, p. ej. si al comprar el extrusor, aún no saben que ancho resultará finalmente el más apropiado para Vds., o si desean transformar el extrusor estrecho para una raya en un extrusor para aplicación de varias rayas o si a la larga un extrusor ancho les resultará demasiado pesado y voluminoso. Hay muchos motivos que pueden hacer necesaria una modificación posterior del ancho del extrusor.
2. Peso ligero: Si Vds. piensan que una construcción modular debe ser pesada, se equivocan. Un extrusor de 50 cm con 10 boquillas de 5 cm cada una, individualmente accionables, listo para el servicio, o sea, con una carga de material termoplástico y aceite térmico, pesa solamente 145 kgs, mientras que cualquier otro extrusor pesa 245 kgs.
3. Aplicando rayas dobles que se componen de una raya continua y otra discontinua, el espesor de raya no sufre ninguna variación gracias a un sistema nuevo para la circulación del material.
4. Suspensión articulada a través de una articulación esférica. El extrusor dispone por lo tanto de dos ruedas portantes que garantizan una mejor guía en paralelo de la ranura del extrusor sobre el firme de carretera. Esto es muy importante en caso de extrusores anchos y especialmente cuando la ranura del extrusor debe llevarse muy cerca del firme de carretera.
5. Los puntos de rodaje de las ruedas portantes (de 27 mm de Ø !) se encuentran a sólo 18 cm delante de la ranura del extrusor. Con ello se reduce considerablemente el riesgo de que en caso de un ajuste muy bajo del extrusor y con desniveles en la carretera, la ranura del extrusor llegue a contactar con el suelo.
6. Los perlinadores que dosifican según las características de la carretera, son accionados a través de las ruedas portantes. (A través del embrague neumático que debe proveerse para la conexión/desconexión del perlinador, se aumenta la distancia entre el punto de rodaje y la ranura del extrusor por 5 cm).
7. Las boquillas ya no llevan juntas blandas, con lo cual se evita un reajuste de las mismas y consiguiendo una reducción del desgaste.
8. Para facilitar el ajuste, existe en cada boquilla una escala con diferentes anchos de la ranura de salida.
9. Todas las boquillas reciben calentamiento por un fuerte flujo de aceite térmico a través de conducciones de grandes dimensiones.
10. Cada una de las boquillas puede desmontarse independientemente de las demás.
11. Boquillas con holgura lateral regulable. Con ello puede compensarse el desgaste y evitar posibles fugas.
12. Indicador de número de revoluciones para la bomba de extrusor.

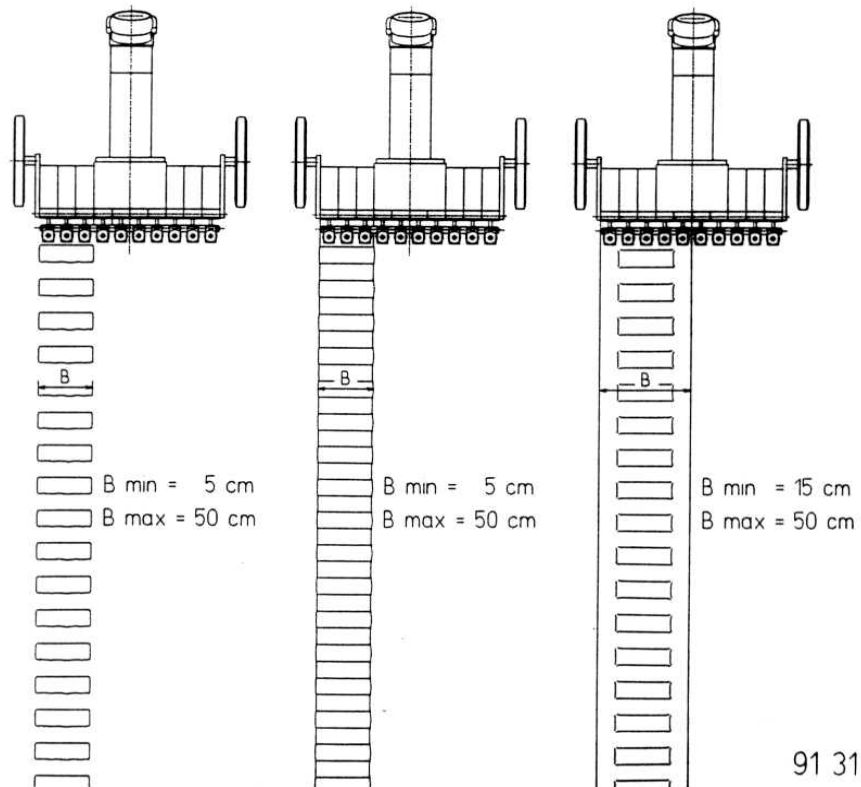
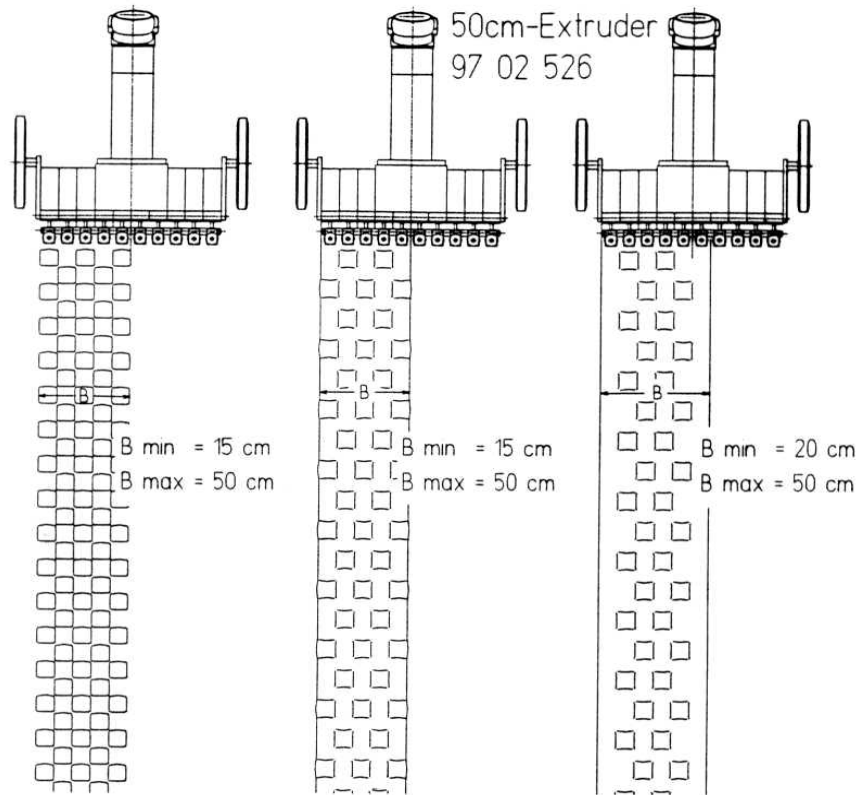
**HOFMANN GMBH**

WALTER HOFMANN GMBH

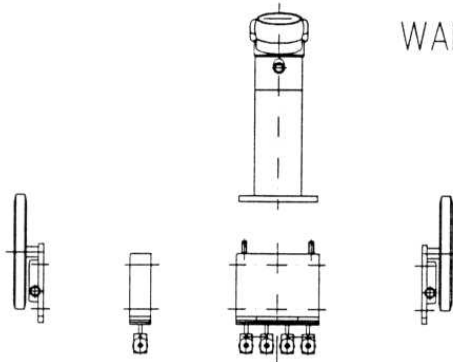
50cm-Extruder  
97 02 526



91 31 215 a



WALTER HOFMANN GMBH

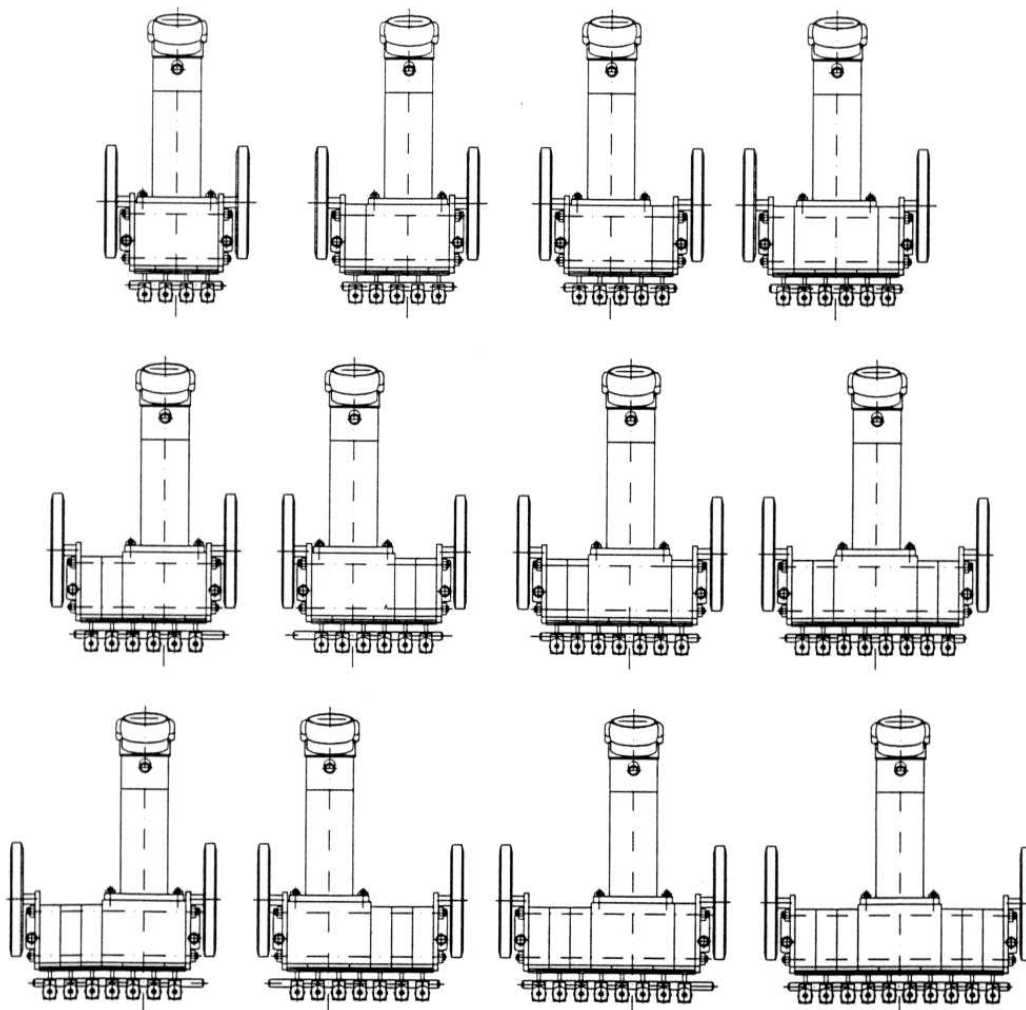


Wenige Module mit vielen Möglichkeiten  
Hier nur einige Beispiele:

A few modules with various possibilities  
Here some examples:

Peu de modules avec beaucoup de  
possibilités. Ici quelques exemples:

Pocos módulos con muchas posibilidades  
A continuación sólo algunos ejemplos:



91 31 216