

## **HOFMANN-UNIVERSAL-EXTRUDER FÜR THERMOPLASTIK**

Eine neue Extrudergeneration! Erfahrung in Herstellung von Ein-Linien-Extrudern seit 1969 sowie Erfahrungen mit Mehr-Linien-Extrudern seit 1987 sind in diese neuartige Konstruktion eingeflossen.

Abhängig von der gewählten (nachträglich veränderbaren) Gerätebreite lassen sich bis zu 12 nebeneinander liegende, einzeln betätigbare Verschlussklappen einsetzen. Das ermöglicht je nach Ansteuerung:

- Einzellinien unterschiedlicher Breiten bis zu der für das Gerät möglichen Maximalbreite
- Durchgehende Doppel- oder Dreifach-Linien
- Doppellinien aus einer durchgehenden und einer unterbrochenen Linie
- Diverse Typen profilierter Markierungen, mit und ohne durchgehende Grundschrift (siehe Zeichnung 91 31 215 a,b)

### Und das sind die besonderen Merkmale:

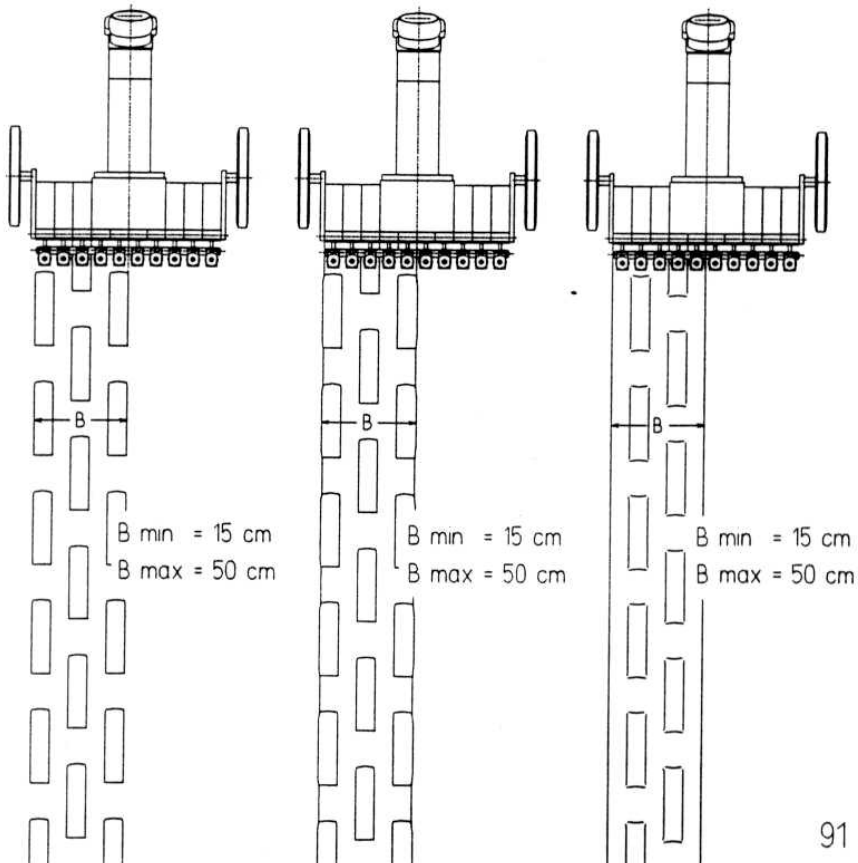
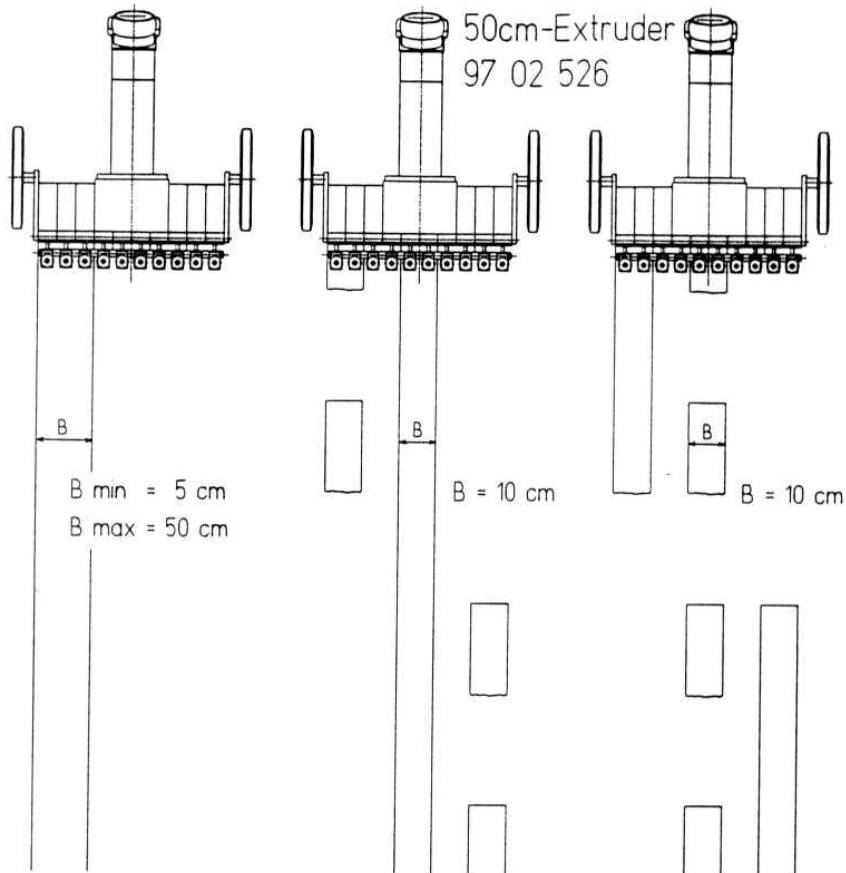
1. Modul-System: Aufbauend auf einem Zentralmodul für Linienbreiten bis 20 cm lässt sich durch 5 cm-Erweiterungsmodule in 5 cm-Abstufung jede Gerätebreite für maximale Linienbreiten bis zu 60 cm realisieren (siehe Zeichnung 91 31 216). Flexibilität für uns und auch für Sie! Auch Sie können problemlos die Gerätebreite nachträglich ändern. Vielleicht wissen Sie bei Anschaffung eines Gerätes noch nicht, welche Gerätebreite für Sie am Ende die geeignete ist. Oder Sie wollen einen schmalen Ein-Linien-Extruder zu einem Mehr-Linien-Extruder umrüsten. Oder ein breites Gerät ist Ihnen auf Dauer zu schwer und zu sperrig. Es gibt viele Gründe, warum eine nachträgliche Breitenänderung wünschenswert sein kann.
2. Leichtgewicht: Modulbauweise muss eine Konstruktion schwer machen, werden Sie denken. Ein 50 cm-Extruder mit 10 einzeln betätigbaren 5 cm-Verschlüssen wiegt betriebsbereit, also gefüllt mit Thermoplastik und Thermalöl, nur 145 kg. Ein entsprechender herkömmlicher Extruder dagegen wiegt 245 kg.
3. Keine Schichtdickenänderungen bei Doppellinien aus einer durchgehenden und einer unterbrochenen Linie dank einer neuartigen Steuerung der Materialzirkulation.
4. Gelenkige Aufhängung mit Hilfe eines Kugelgelenkes. Das Gerät hat deshalb zwei Laufräder, die eine bessere Parallelführung des Extruderschlitzes über der Fahrbahn gewährleisten. Wichtig bei breiten Extrudern und wenn der Extruderschlitz sehr dicht über der Fahrbahn geführt werden soll.
5. Die Rollpunkte der Laufräder (27 cm Durchmesser!) liegen nur 18 cm vor dem Extruderschlitz. Dadurch ist die Gefahr der Bodenberührung im Bereich des Extruderschlitzes bei niedrig eingestellten Extrudern im Falle von Bodenwellen erheblich reduziert.
6. Wegabhängig dosierende Perlstreuaggregate lassen sich von den Laufrädern aus antreiben. (Durch die vorzusehende Pneumatikkupplung für das Ein- und Ausschalten des Perlstreuers vergrößert sich der Abstand zwischen Rollpunkt und Extruderschlitz um 5 cm.)
7. Die Verschlussklappen sind nicht mehr durch Weichdichtungen abgedichtet. Kein Nachstellen! Verringerter Wartungsaufwand!

8. Zur Erleichterung der Einstellung ist für jede Verschlussklappe eine Skala für die Austrittsschlitzweite vorhanden.
9. Alle Verschlussklappen mit starkem Ölstrom über großdimensionierte Leitungen beheizt.
10. Jede Verschlussklappe ist einzeln und unabhängig von den anderen ausbaubar.
11. Seitliches Spiel für die Verschlussklappen einstellbar. Verschleiß kann kompensiert, Leckagen verhindert werden.
12. Drehzahlanzeige für Extruderpumpe.

**HOFMANN GMBH**

WALTER HOFMANN GMBH

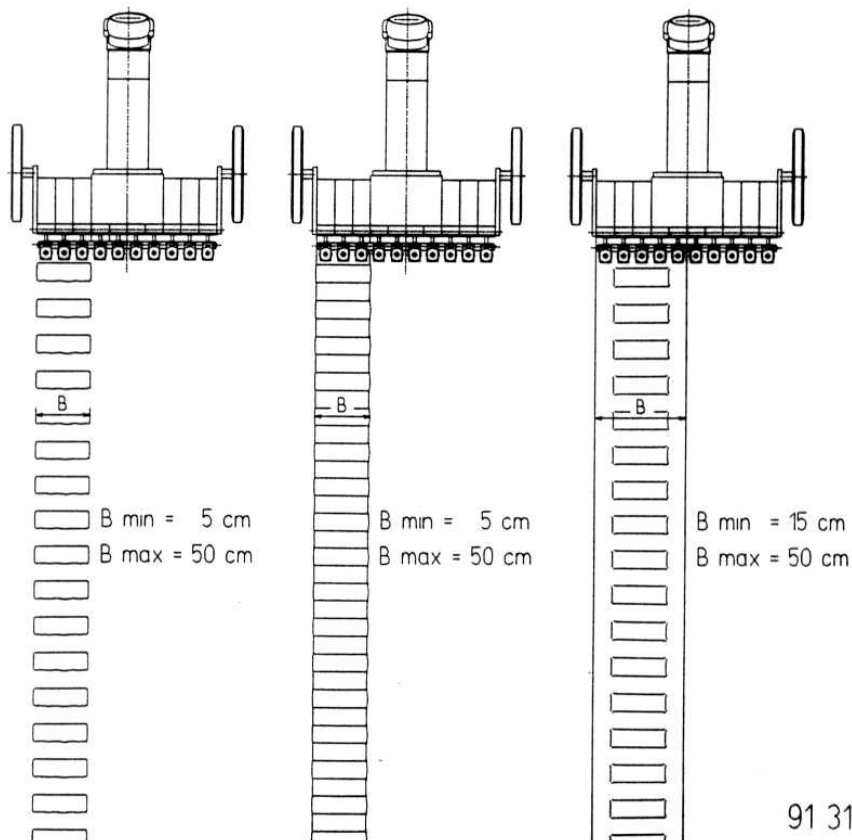
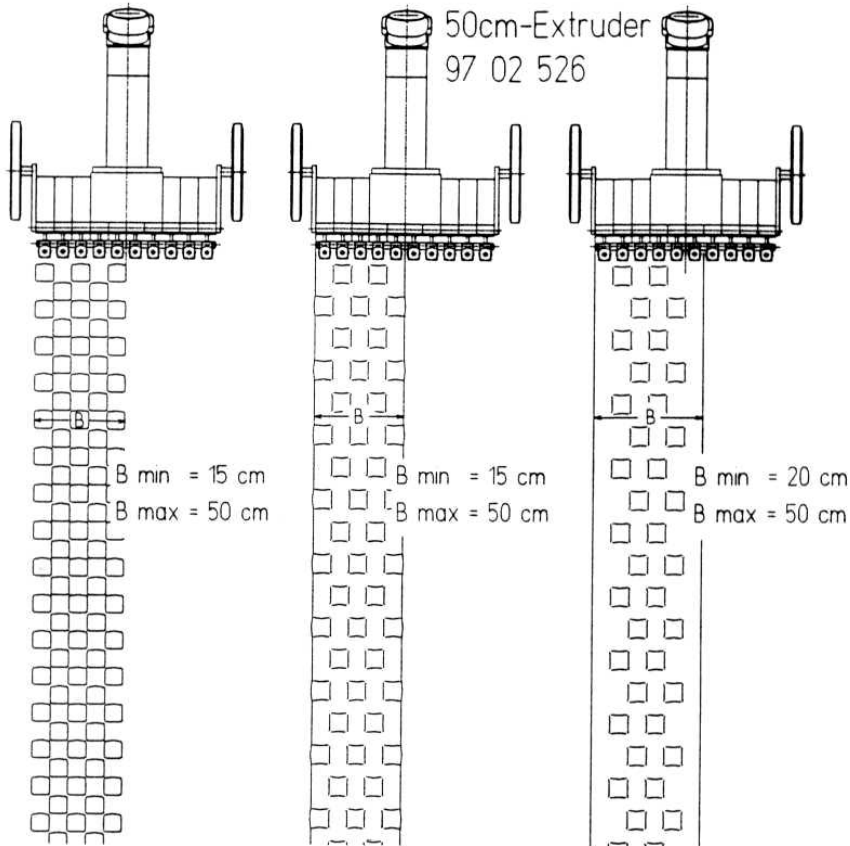
50cm-Extruder  
97 02 526



91 31 215 a

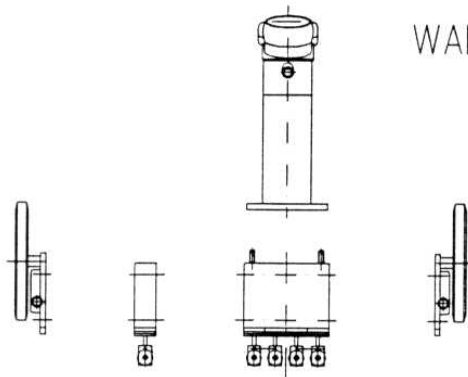
WALTER HOFMANN GMBH

50cm-Extruder  
97 02 526



91 31 215 b

WALTER HOFMANN GMBH

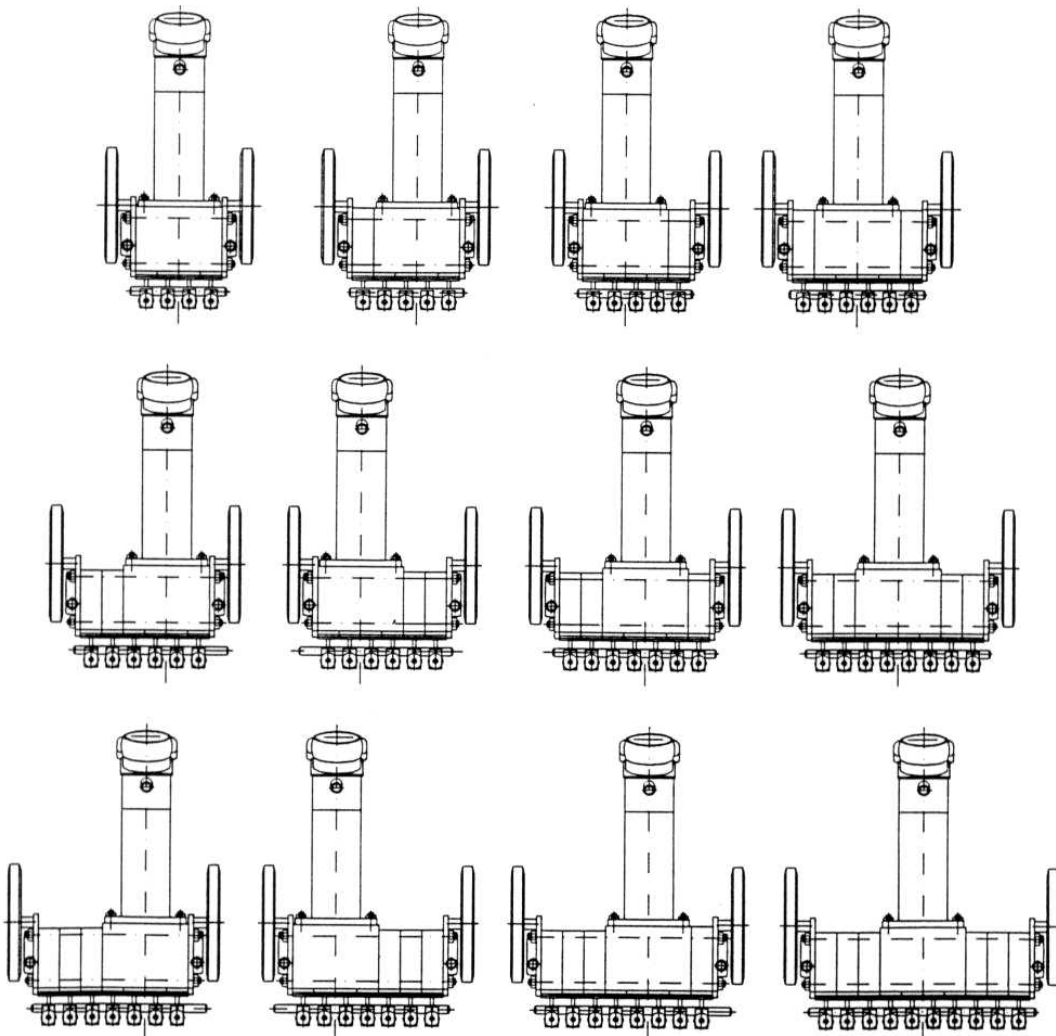


Wenige Module mit vielen Möglichkeiten  
Hier nur einige Beispiele:

A few modules with various possibilities  
Here some examples:

Peu de modules avec beaucoup de  
possibilités. Ici quelques exemples:

Pocos módulos con muchas posibilidades  
A continuación sólo algunos ejemplos:



91 31 216