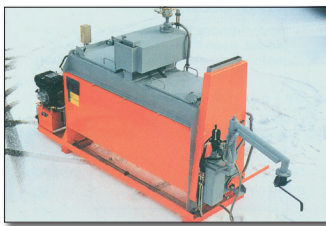




**Оборудование для разогрева термопластика**  
(котлы серии НК + силовая станция в комплекте)

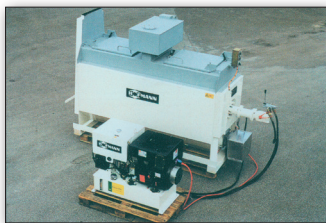


①



②

Горизонтальный автоклав нагревается косвенно (масляным теплоносителем) газовыми или дизельными горелками (12V, 24V или 230 V).



③



④

- ① 2 x НК800-1 с масляной горелкой, 10 кВт силовой установкой
- ② НК1000-1 с газовой горелкой на пропане, 3 кВт силовой установкой и трансферным насосом
- ③ НК1000-1 с масляной горелкой, 10 кВт силовой установкой с генератором
- ④ НК1000-1 с газовой горелкой на пропане, 3 кВт силовой установкой, на прицепе 3000HG

- Обогреваемая перегородка (с впускным отверстием) улучшает производительности плавки.
- 2-камерная система: при подаче нового материала в переднюю камеру в задней камере материал почти не охлаждается, благодаря чему всегда имеется в наличии расплавленный материал.
- Надежная защита механической части вала смесителя от образующегося тепла.
- Система циркуляции масляного теплоносителя.
- Обогрев вала смесителя.
- модель предварительного нагрева термоасфальта.

**Информация о нагреве**

**Прямой нагрев**

Этот вид нагрева обеспечивает большую производительность плавки.

Опасность локального перегрева в плавильной ванне требует, прежде всего, тщательного контроля нагрева в зависимости от температуры плавки, уровня заполнения и функционирования мешалки.

**Косвенный нагрев**

Благодаря масляной ванне вокруг плавильного сосуда тепло распределяется равномерно. Тем самым обеспечивается щадящий нагрев без локального перегрева.

Особенно подходит при использовании чувствительного расплавляемого материала и минимизации трудоемкости контроля.

# Оборудование для разогрева термопластика (котлы серии НК + силовая станция в комплекте)

## Технические характеристики

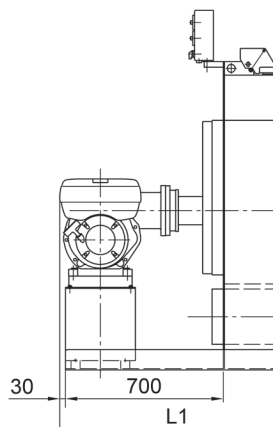
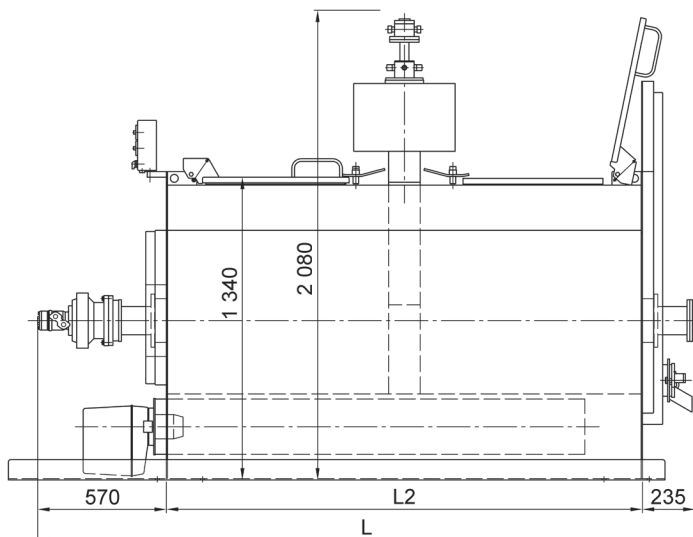
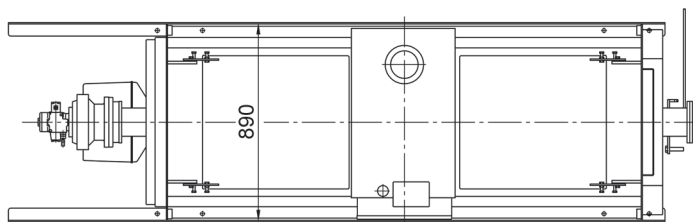
### Котёл:

Тип нагрева	Объем резервуара (Брутто): материал [л] / термомасло [л]	Размеры [L x L1 x L2 мм]	Вес [кг] (без силовой установки)
НК800-1 – косвенный	880 430	2 550 x 2 700 x 1 710	1 310 (вкл. термомасло)
НК1000-1 – косвенный	1 100 450	2 950 x 3 100 x 2 110	1 485 (вкл. термомасло)



### Силовая установка:

Двигатель	Обогрев / макс. кол-во котлов для разогрева	Топливо [л] / масло для гидравлических систем [л]	Вес [кг]	абариты LxВxH [мм]
1-цилиндровый 232 см <sup>3</sup> , дизельный двигатель Хатц, с воздушным охлаждением <b>3,1 кВт</b> при 3 000 об./мин.	Газ   1	3   20	115	510 x 420 x 805
1-цилиндровый 347 см <sup>3</sup> , дизельный двигатель Хатц, с воздушным охлаждением <b>4,6 кВт</b> при 3 000 об./мин.	Газ (по запросу) + 24V дизел   1	45   38	242	1040 x 560 x 835
3-цилиндровый 900 см <sup>3</sup> , дизельный двигатель фирмы, Kubota, с водяным охлаждением <b>10,0 кВт</b> при 2 200 об./мин. (Постоянная мощность)	Газ (по запросу) + 12V/24V дизел + 230V дизел   3 (в зависимости от оборудования)	64   70	390	1250 x 710 x 1100
блок предварительного нагрева	электрический		65	500 x 450 x 850



(Нестандартные размеры на заказ)