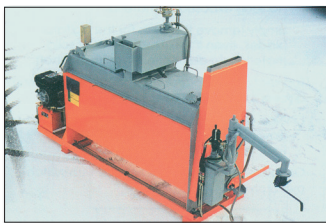




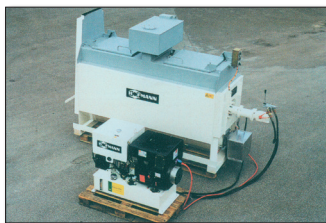
TOPITOR DIN SERIA HK



①



②



③



④

Topitoarele orizontale sunt incalzite indirect (cu ulei diatermic) cu arzător cu funcționare pe gaz sau pe motorina (12V, 24 V sau 230 V)

- ① 2 x Topitor HK800-1 cu arzător pe motorina, putere de 10 kW
- ② Topitor HK1000-1 cu arzător pe baza de propan cu pompa de transfer
- ③ Topitor HK1000-1 cu arzător pe motorina, putere de 10 kW cu generator
- ④ Topitor HK1000-1 cu arzător pe baza de propan, putere de 3 kW, pe remorca de 3000HG

- Uleiul incins circula prin pereti (prin trecere) marind capacitatea de topire.

- Exista un sistem cu 2 camere: acesta previne topirea materialului in camera din spate pentru a nu se raci cand se aseaza material proaspat in camera din fata. De aceea, materialul topit intotdeauna gata de a fi utilizat.

- Garnitura sigura a axului agitator ramane inchisa ermetic chiar si la influenta caldurii.

- Sistem cu circulatia uleiului diatermic.

- Incalzirea axului agitator.

- Modul de incalzire pentru preincalzirea uleiului de transfer.

Info: Topirea

Topirea directa

aceasta metoda asigura cea mai buna capacitate de topire.

Oricum, pericolul supraincalzirii locale in cazanul de topit cere monitorizarea indeaproape a temperaturii de topire, nivelul umplerii si operarea agitatorului.

Topirea indirecta

Cazanul este practic cu pereti dubli prin care circula uleiul diatermic care topeste materialul si asigura transmiterea uniforma a caldurii fara sa supraincalzeasca respectiva camera de topire.

Aceasta solutie este mai potrivita daca se doreste control doar pe temperatura.

DATE TEHNICE

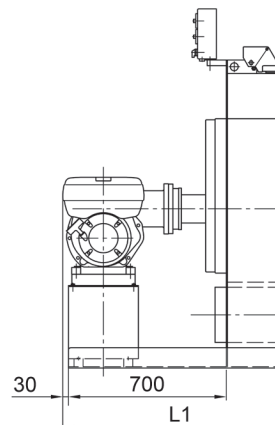
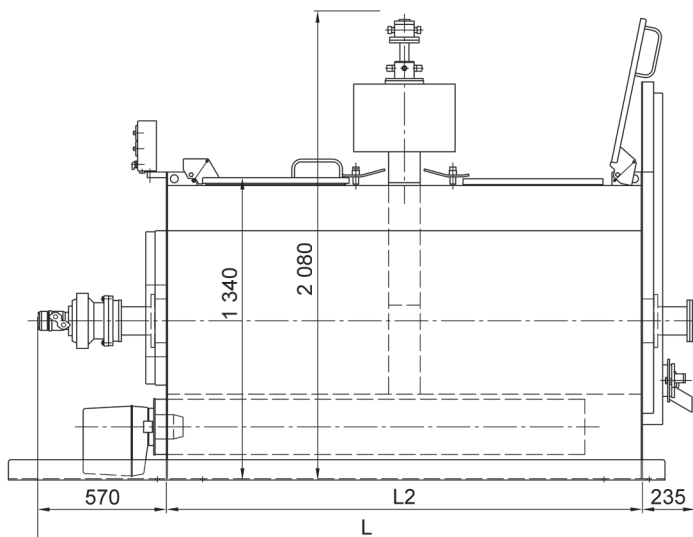
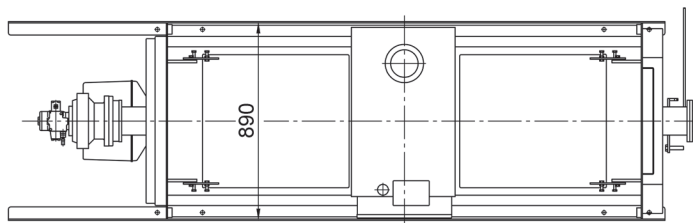
Topitor:

Tipul topirii	Volumul containerului(brut): Material [l] / ulei diatermic [l]	Dimensiuni [L x L1 x L2 mm]	Greutate [kg] (fara grupul auxiliar)
HK800-1 - indirecta	880 430	2 550 x 2 700 x 1 710	1 310 (incl.ulei diatermic)
HK1000-1 - indirecta	1 100 450	2 950 x 3 100 x 2 110	1 485 (incl.ulei diatermic)



Grupul auxiliar:

Motorul	Topirea/nr.maxim de topitoare	Carburant [l] / ulei [l]	Greutatea [kg] / Dim. LxLxI [mm]
1-cilindru 232 cm ³ , motor HATZ cu aer racit 3,1 kW la 3 000 rpm	Combustibil 1	3 20	115 510 x 420 x 805
1-cilindri 347 cm ³ , motor Hatz cu apa racit 4,6 kW la 3 000 rpm	Combustibil (la cerere) + 24 V diesel	45 38	242 1040 x 560 x 835
3-cilindri 900 cm ³ , motor Kubota cu apa racit 10,0 kW la 2 200 rpm (Continuu de putere) + 230V diesel	Combustibil (lacerere) + 12V/24V diesel + 230V diesel	3 (depinde de echip.) 70	390 1250 x 710 x 1100
Unitate de preincalzire	electric		65 500 x 450 x 850



(Particularizate la cerere)