



Fondoirs série D- / ID

① Série ID
(de gauche ID420-2, ID840-2, ID1100-2, ID630-2)



①



②

② ID100 -
Unité composé de fondoir et station d'énergie compact et **transportable**
- pas de joints chargés de matériau
- couple élevé de l'agitateur hydraulique
- **seulement** avec brûleur à propane, station d'énergie de 3 kW



③

③ **D350**
Deux D350 avec brûleur à propane, station d'énergie de de 10 kW

Le fondoir vertical est réchauffé directement (sans huile thermique) ou indirectement (avec de l'huile thermique), au moyen de brûleurs à gaz ou diesel (12V, 24V ou 230V).

- Augmentation de la zone de transfert de chaleur.
- Colonne centrale réchauffée pour un agrandissement supplémentaire de la surface chauffante. Le cœur du matériau de remplissage ne peut pas tourner.
- Le dispositif d'entraînement hydraulique de l'agitateur est placé en haut et le bras mélangeur est inséré dans la colonne centrale. Pas de joints chargés de matériau. Démontage du bras mélangeur possible même avec un fondoir plein et un matériau refroidi. Très nombreux couples d'agitateur. Accès aisé à la paroi intérieure, nettoyage facilité par le démontage de la partie supérieure.
- Trois sorties de matériel (ID840-2 y ID1100-2).

Options:

- Kit d'admission d'air pour brûleur au mazout.
- Système de transfert de matériau.
- Réglage électrique pour la rotation horaire / antihoraire de l'agitateur.
- Entraînement électrique de l'agitateur (avec batterie).
- Brûleur à fioul diesel pour l'utilisation de 100 % biodiesel.
- Module de chauffage pour préchauffer l'huile de transfert de chaleur.

Info: Fondoir-e

- *Il s'agit d' un entraînement électrique de l'agitateur et non un e-chauffage.*
- *Le chauffage peut être effectué de manière neutre sur le plan environnemental en utilisant du biodiesel.*

Info: Chauffage

Chauffage directe

Ce type de chauffage offre une fusion plus élevée.

Le risque de surchauffe locale dans le bain de fusion exige toutefois une surveillance soignée du chauffage en fonction de la température de fusion, du niveau de remplissage et l'activité de l'agitateur.

Chauffage indirecte

Un bain d'huile autour du récipient de fusion égalise la transmission de chaleur et garantit un échauffement ménagé sans surchauffe locale dans le bain de fusion.

Idéal pour des matières en fusion sensibles et si l'on veut se fier complètement à la régulation thermostatique de la température.

Fondoirs série D- / ID

Données techniques

Fondoirs



ROAD MARKING SYSTEMS



Type - Chauffage	Sortie	Rem- plissage (brut) [l]	Huile ther- mique [l]	Dimensions [mm]									Poids [kg]
				L1	L2	L3	B1	B2	H1	H2	H3		
D350 - direct (1 Fondeur)	1	350	sans	1050	1625		940	1130	1580	995	280	445	
D520 - direct (1 Fondeur)	1	520	sans	1050	1625		940	1130	1830	1235	280	640	
ID420-2 - indirect (1 Fondeur) (2 Fondoirs)	1	420 840	132	1650	2340	1151	1151	2302	1650	1270	372	1063 (incl.huile ther- mique) 2126	
ID630-2 - indirect (1 Fondeur) (2 Fondoirs)	1	630 1260	157	1650	2340	1151	1151	2302	1960	1980	372	1230 (incl.huile ther- mique) 2460	
ID840-2 - indirect (1 Fondeur) (2 Fondoirs)	3	840 1680	188	1650	2340	1151	1151	2302	2308	1930	372	1480 (incl.huile ther- mique) 2960	
ID1100-2 indirect (1 Fondeur) (2 Fondoirs)	3	1100 2200	205	1730	2420	1250	1250	2500	2308	1930	372	1535 (incl.huile ther- mique) 3070	
ID100 - indirect (sans esquisse)	1	100	30	1300	-	-	1030	-	1440		-	415 (incl.huile thermique, avec station d'énergie)	
Palier, escalier (1 Fondeur)*		-	-	-	-	-	-	-	-	-	-	110	
Palier, escalier (2 Fondoirs)*		-	-	-	-	-	-	-	-	-	-	192	

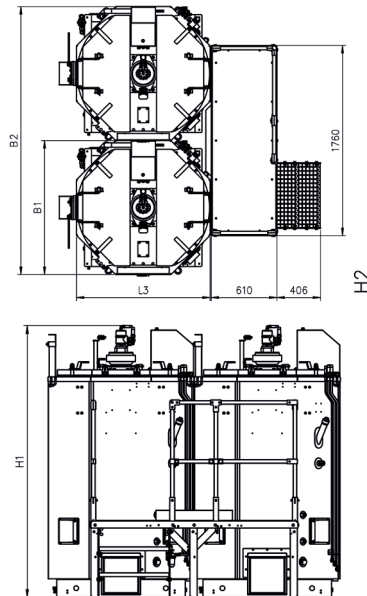
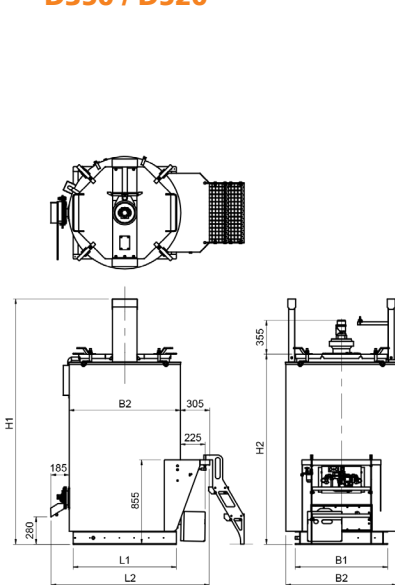
* seulement pour ID630-2, ID840-2, ID1100-2

Fondeur avec entraînement électrique sur demande.

Station d'énergie:

Moteur	Chauffage	max.nombre fondeur	Carburant [l]	Huile hydr. [l]	Poids [kg]	Dim. LxLxH [mm]
1-cylindre 232 cm ³ , Hatz moteur diesel, refroidi à l'air 3,1 kW à 3 000 tr/min	Gaz	1	3	20	115	510 x 420 x 805
1-cylindre 347 cm ³ , Hatz moteur diesel, refroidi à l'air 4,6 kW à 3 000 tr/min	Gaz (sur demande) + 24V diesel	1	45	38	242	1040 x 560 x 835
3-cylindres 900 cm ³ , Kubota moteur diesel, refroidi à l'eau 10,0 kW à 2 200 tr/min (vitesse permanent)	Gaz (sur demande) + 12V/24V diesel + 230V diesel	3 (dépendant de l'équipement)	64	70	390	1250 x 710 x 1100
Préchauffage l'huile thermique	électrique				65	500 x 450 x 850

D350 / D520



ID420-2 / ID630-2 ID840-2 / ID1100-2

