



Calderas serie D- / ID

① Serie ID
(de la izquierda ID420-2, ID840-2, ID1100-2, ID630-2)



①



②

② **ID100**
Unidad de caldera + estación energética compacta y transportable
- sin juntas que estén en contacto con el material
- alto par de giro del agitador hidráulico
- sólo con quemador de gas propano, estación energética de 3,1 kW



③

③ **D350**
Dos calderas del tipo D350 con quemador de gas propano, estación energética de 10 kW

Con las calderas verticales el material se puede calentar tanto de forma directa (sin aceite térmico) como indirecta (a través de aceite térmico) por un quemador de gas propano o de gasoil (12V, 24V o 230V).

- Mayor superficie de transferencia de calor.
- Columna central calentada para una mayor ampliación de la superficie calefactora. El núcleo del material no se gira.
- Agitador accionado hidráulicamente desde arriba, eje del agitador montado en la columna central. Sin juntas que estén en contacto con el material. Desmontaje del eje agitador posible incluso con la caldera llena de material frío. Para giros muy rápidos del agitador. Fácil acceso al interior de la caldera. Limpieza cómoda al poder quitarse completamente la parte superior.

- Tres salidas de material (ID840-2 y ID1100-2).

Opciones:

- Kit de entrada de aire para quemador de aceite.
- Sistema de transferencia de material.
- Regulación eléctrica para la rotación en sentido horario / antihorario del agitador.
- Accionamiento eléctrico del agitador de la caldera (con batería).
- Quemador de gasoil para el uso de biodiésel 100%.
- Módulo calefactor para precalentar el aceite caloportador.

Info: e-Caldera

- Es un accionamiento eléctrico del agitador y no un e-calentamiento.
- El calentamiento se puede realizar de forma ambientalmente neutra utilizando biodiésel.

Info: Calentamiento

Calentamiento directo
Este tipo de calentamiento ofrece la mayor potencia de fundido.

No obstante, el peligro de un sobrecalentamiento local en el baño de fusión requiere una cuidadosa vigilancia del calentamiento en función de la temperatura de fusión, nivel de llenado y actividad del agitador.

Calentamiento indirecto
Con un baño de aceite en torno al recipiente de fusión, la aportación de calor se distribuye de forma homogénea. Con esto se garantiza un calentamiento cuidadoso sin sobrecalentamiento puntual.

Especialmente indicado en el caso de material de fundido sensible y minimización del gasto en funciones de control.

Calderas serie D- / ID

Datos Técnicos

Calderas



ROAD MARKING SYSTEMS



Tipo - Calentamiento	Sali- das	Cant. relleno (bruto) [l]	Aceite térmico [l]	Dimensiones [mm]									Peso [kg]
				L1	L2	L3	B1	B2	H1	H2	H3		
D350 - directo (1 Caldera)	1	350	sin	1050	1625		940	1130	1580	995	280	445	
D520 - directo (1 Caldera)	1	520	sin	1050	1625		940	1130	1830	1235	280	640	
ID420-2 - indirecto (1 Caldera) (2 Calderas)	1	420 840	132	1650	2340	1151	1151 2302		1650	1270	372	1063 (con aceite térmico) 2126 (con aceite térmico)	
ID630-2 - indirecto (1 Caldera) (2 Calderas)	1	630 1260	157	1650	2340	1151	1151 2302		1960	1980	372	1230 (con aceite térmico) 2460 (con aceite térmico)	
ID840-2 - indirecto (1 Caldera) (2 Calderas)	3	840 1680	188	1650	2340	1151	1151 2302		2308	1930	372	1480 (con aceite térmico) 2960 (con aceite térmico)	
ID1100-2 indirecto (1 Caldera) (2 Calderas)	3	1100 2200	205	1730	2420	1250	1250 2500		2308	1930	372	1535 (con aceite térmico) 3070 (con aceite térmico)	
ID100 - indirecto (sin esquema)	1	100	30	1300	-	-	1030	-	1440		-	415 (con aceite térmico, con estación energética)	
Estrado, escalera (1 Caldera)*		-	-	-	-	-	-	-	-	-	-	110	
Estrado, escalera (2 Calderas)*		-	-	-	-	-	-	-	-	-	-	192	

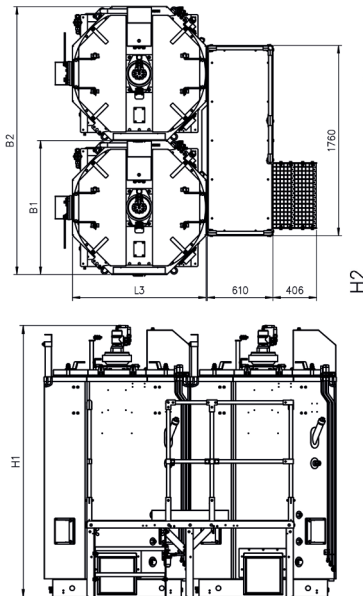
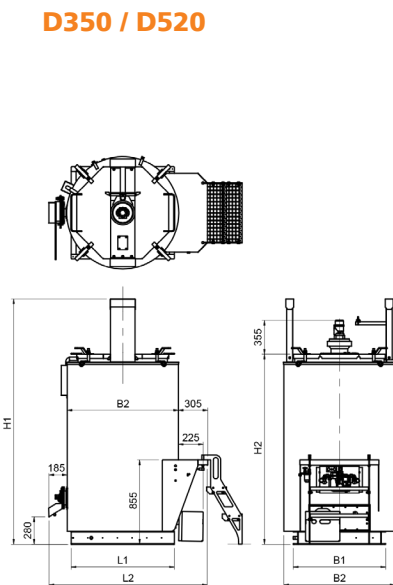
* sólo para ID630-2, ID840-2, ID1100-2

Caldera con accionamiento eléctrico sobre demanda!

Estación energética:

Motor	Calentamiento	max.n° caldera Combustible [l]	Aceite hidr. [l]	Peso [kg]	Dim.LxAxAI[mm]	
1-cilindro 232 cm ³ , motor diesel Hatz, refriger.p.aire 3,1 kW a 3 000 r.p.m.	gas	1	3	20	115	510 x 420 x 805
1-cilindro 347 cm ³ , motor diesel Hatz, refriger.p.aire 4,6 kW a 3 000 r.p.m.	gas (bajo petición) + 24V diesel	1	45	38	242	1040 x 560 x 835
3-cilindros 900 cm ³ , motor diesel Kubota, refrigerado por agua 10,0 kW a 2 200 r.p.m. (velocidad permanente)	gas (bajo petición) + 12V/24V diesel +230V diesel	3 (depende del equipo)	64	70	390	1250 x 710 x 1100
Pre calentamiento aceite térmico	eléctrico				65	500 x 450 x 850

D350 / D520



ID420-2 / ID630-2

ID840-2 / ID1100-2

