



D- / ID-Serie Kocher

① ID-Serie
(v.l. ID420-2, ID840-2, ID1100-2, ID630-2)



①



②

② **ID100**
Kocher-Hydraulikaggregat-Einheit
kompakt und **transportabel**
- ohne materialbeaufschlagte Dichtungen
- hohes Drehmoment des hydraulischen Rührwerks
- mit Propangasbeheizung, 3,1 kW Hydraulikaggregat



③

③ **D350**
Zwei D350 mit Propangasbrenner, 10 kW-Hydraulikaggregat

Der Vertikalkocher wird direkt (ohne Wärmeübertragungsoil) oder indirekt (mit Wärmeübertragungsoil) von Gas- oder Dieselloßbrennern (12V, 24V oder 230V) beheizt.

- Vergrößerte Wärmeübertragungsfläche.
- Beheizte Zentralsäule für weitere Vergrößerung der Heizfläche. Kern der Materialfüllung kann sich nicht mittedrehen.
- Hydraulischer Rührwerksantrieb erfolgt von oben, mit Lagerung der Rührwelle in der Zentralsäule. Keine materialbeaufschlagten Dichtungen, Ausbau der Rührwelle auch bei gefülltem Kocher und erkaltetem Material möglich. Hohes Drehmoment des Rührwerks. Leichter Zugang zum Innenraum. Komfortable Reinigung durch komplette Demontage des Oberteils.
- Drei Materialauslässe (ID840-2 und ID1100-2).

Optionen:

- Luftansaugsatz für Ölbrenner.
 - Materialtransfersystem.
 - Elektrische Verstellung für Rechts- / Linkslauf des Rührwerks.
 - Elektrischer Rührwerksantrieb (mit Batterie).
 - Dieselloßbrenner für die Verwendung von 100 % Biodiesel.
 - Aufheizmodul zur Vorwärmung des Wärmeübertragungsoils.
- Info: e-Kocher**
- Es handelt sich um ein e-Rührwerksantrieb und nicht um eine e-Erheizung.
 - Erhitzung kann umweltneutral durch Biodiesel erfolgen.

Info: Beheizung

Direkte Beheizung
Diese Beheizungsart bietet die größte Schmelzleistung.

Die Gefahr von örtlicher Überhitzung im Schmelzbad erfordert allerdings eine sorgfältige Überwachung der Beheizung in Abhängigkeit von Schmelztemperatur, Füllstand und Rührwerkstätigkeit.

Indirekte Beheizung
Durch ein Ölbad um das Schmelzgefäß herum wird die Wärmezufuhr gleichmäßig verteilt. Dadurch wird ein schonendes Erwärmen ohne örtliche Überhitzung gewährleistet.

Besonders geeignet bei empfindlichem Schmelzgut und Minimierung des Kontrollaufwandes.

D- / ID-Serie Kocher

Technische Daten

Kocher



ROAD MARKING SYSTEMS



Typ - Beheizung	Auslässe	Füllmenge (brutto) [ltr]	Thermalöl [ltr]	Maße [mm]							Gewicht [kg]	
				L1	L2	L3	B1	B2	H1	H2		H3
D350 - direkt (1 Kocher)	1	350	ohne	1050	1625		940	1130	1580	995	280	445
D520 - direkt (1 Kocher)	1	520	ohne	1050	1625		940	1130	1830	1235	280	640
ID420-2 - indirekt (1 Kocher) (2 Kocher)	1	420 840	132	1650	2340	1151	1151	2302	1650	1270	372	1063 (inkl. Thermalöl) 2126 (inkl. Thermalöl)
ID630-2 - indirekt (1 Kocher) (2 Kocher)	1	630 1260	157	1650	2340	1151	1151	2302	1960	1980	372	1230 (inkl. Thermalöl) 2460 (inkl. Thermalöl)
ID840-2 - indirekt (1 Kocher) (2 Kocher)	3	840 1680	188	1650	2340	1151	1151	2302	2308	1930	372	1480 (inkl. Thermalöl) 2960 (inkl. Thermalöl)
ID1100-2 indirekt (1 Kocher) (2 Kocher)	3	1100 2200	205	1730	2420	1250	1250	2500	2308	1930	372	1535 (inkl. Thermalöl) 3070 (inkl. Thermalöl)
ID100 - indirekt (ohne Skizze)	1	100	30	1300	-	-	1030	-	1440		-	415 (inkl. Thermalöl, mit Hydraulikaggregat)
Podest, Treppe (1 Kocher)*												110
Podest, Treppe (2 Kocher)*												192

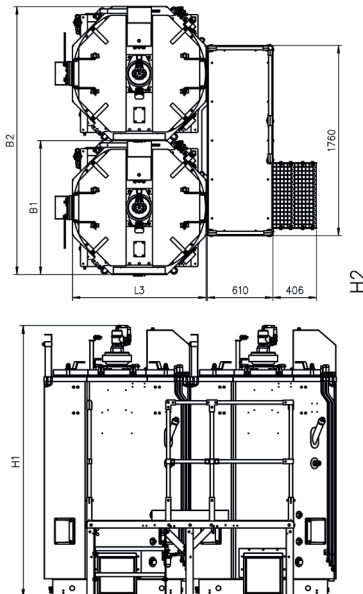
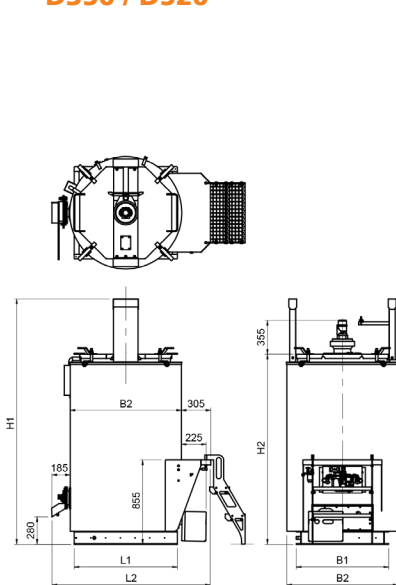
* nur für ID630-2, ID840-2, ID1100-2

Kocher mit Elektro-Antrieb auf Anfrage!

Hydraulikaggregat:

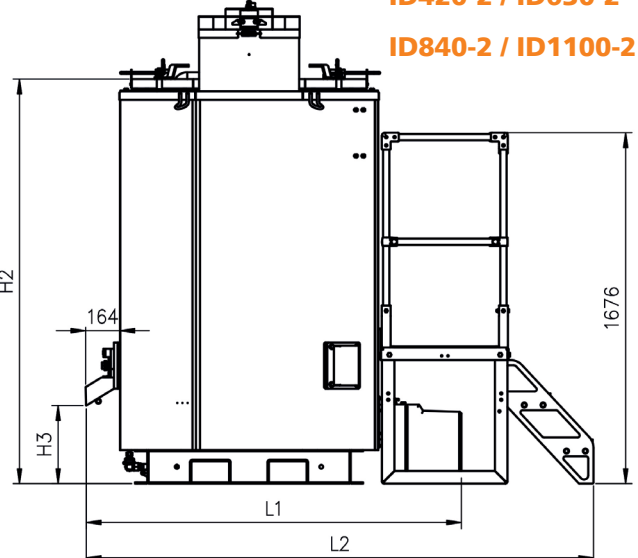
Motor	Beheizung	max.Kocherzahl	Kraftstoff [ltr]	Hydrauliköl [ltr]	Gewicht [kg]	Maße LxBxH [mm]
1-Zylinder 232 cm ³ , Hatz Dieselmotor, luftgekühlt 3,1 kW bei 3 000 U/min.	Gas	1	3	20	115	510 x 420 x 805
1-Zylinder 347 cm ³ , Hatz Dieselmotor, luftgekühlt 4,6 kW bei 3 000 U/min.	Gas (auf Anfrage) + 24V Diesel	1	45	38	242	1040 x 560 x 835
3-Zylinder 900 cm ³ , Kubota Dieselmotor, wassergekühlt 10,0 kW bei 2 200 U/min. (Dauerleistung)	Gas (auf Anfrage) + 12V/24V Diesel + 230V Diesel	3 (ausrüstungsabhängig)	64	70	390	1250 x 710 x 1100
Vorerwärmungsaggregat	elektrisch				65	500 x 450 x 850

D350 / D520



ID420-2 / ID630-2

ID840-2 / ID1100-2



(Sondermaße auf Anfrage)