



Kotle série D- / ID

① ID-Série
(od vlevo ID420-2, ID840-2, ID1100-2, ID630-2)



①



②

② **ID100**
Kotel - kompaktní a mobilní centrální jednotka
- bez těsnění pro vstřikovaný materiál
- vysoký točivý moment hydraulického míchadla
- pouze s propanovým hořákem, centrála 3,1 kW



③

③ **D350**
Dva kotle D350 s plynovým hořákem, 10 kW generátor

Vertikální kotel s přímým (bez teplotního oleje) nebo nepřímým (s teplotním olejem) ohřevem plynovým nebo olejovým ohřeváčem (12V, 24V nebo 230V)

- Zvětšená plocha pro přenos tepla.
- Ohřev centrálního sloupu pro lepší ohřívání stěn. Jádro materiálové náplně se nemůže otáčet.
- Míchadlo je poháněné hydraulicky, zeshora, hřídel míchadla je uložena v centrálním sloupu. Žádné materiálem znečištěné těsnění, demontáž hřídele míchadla je možná, i když je kotel naplněný a materiál studený. Schopnost vysokého točivého momentu. Snadný přístup k vnitřním částem. Pohodlné čištění díky kompletní demontáži horní části.
- Tři výpustě materiálu (ID840-2 und ID1100-2).

Opce:

- Sada nasávání vzduchu pro olejový hořák.
- Systém pro přenos materiálu.
- Elektrické nastavení pro pravo- nebo levosměrné otáčení míchadla.
- Elektrický pohon míchadla (s baterií).
- Naftový hořák pro použití 100% bionafty.
- Topný model jako předeřev teplotního oleje.

Info: e-Kotel

- Jedná se o elektrický pohon míchadla, nikoli o e-ohřev.
- Ekologický ohřev lze zajistit bionaftou.

Info: ohřev

Přímý ohřev

Přímý způsob ohřevu nabízí největší tavicí výkon.

Nebezpečí lokálního přehřátí v tavicí nádobě vyžaduje pečlivou regulaci ohřevu závislou na tavicí teplotě, úrovni naplnění a obsluze míchadla.

Nepřímý ohřev

Provádí se prostřednictvím horké přenosové olejové lázně, která obklopuje tavicí nádobu, a tím je zajištěn stálý a šetrný tepelný přenos. Nehrozí nebezpečí lokálního přehřátí.

Tato metoda je vhodná pro citlivé tavicí materiály a klade menší nároky na regulaci.

Kotle série D- / ID

Technická data

Kotel



ROAD MARKING SYSTEMS



Typ – ohřev	Počet výpustí	teplonosný olej [ltr]	teplonosný olej [ltr]	Rozměry [mm]									Hmotnost [kg]
				L1	L2	L3	B1	B2	H1	H2	H3		
D350 - Přímý (1 Kotel)	1	350	bez	1050	1625		940	1130	1580	995	280	445	
D520 - Přímý (1 Kotel)	1	520	bez	1050	1625		940	1130	1830	1235	280	640	
ID420-2 - Nepřímý (1 Kotel) (2 Kotel)	1	420 840	132	1650	2340	1151	1151 2302		1650	1270	372	1063 (Vč. teplonosného oleje) 2126 (Vč. teplonosného oleje)	
ID630-2 - Nepřímý (1 Kotel) (2 Kotel)	1	630 1260	157	1650	2340	1151	1151 2302		1960	1980	372	1230 (Vč. teplonosného oleje) 2460 (Vč. teplonosného oleje)	
ID840-2 - Nepřímý (1 Kotel) (2 Kotel)	3	840 1680	188	1650	2340	1151	1151 2302		2308	1930	372	1480 (Vč. teplonosného oleje) 2960 (Vč. teplonosného oleje)	
ID1100-2 Nepřímý (1 Kotel) (2 Kotel)	3	1100 2200	205	1730	2420	1250	1250 2500		2308	1930	372	1535 (Vč. teplonosného oleje) 3070 (Vč. teplonosného oleje)	
ID100 - Nepřímý (bez nákresu)	1	100	30	1300	-	-	1030	-	1440		-	415 (Vč. teplonosného oleje, s generátorem)	
Podstavec a schody (1 Kotel)*		-	-	-	-	-	-	-	-	-	-	110	
Podstavec a schody (2 Kotel)*		-	-	-	-	-	-	-	-	-	-	192	

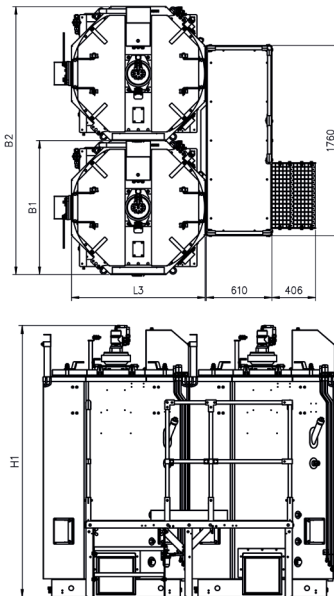
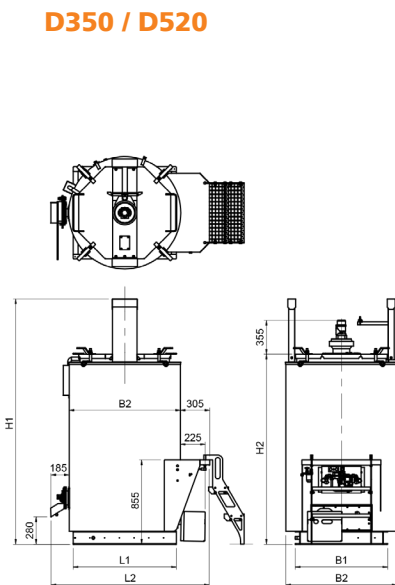
* pouze pro ID630-2, ID840-2, ID1100-2

Kotel s elektrickým pohonem na dotaz

Generátor

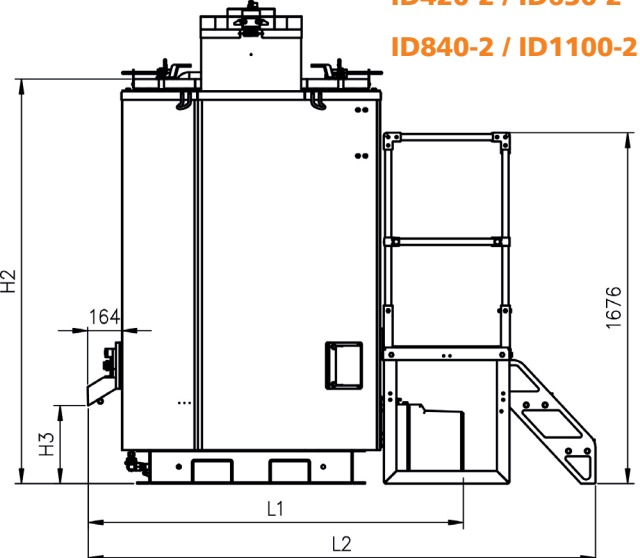
Motor	Ohřev / max.počet kotlů	Palivo [ltr] / hydraulický olej [ltr]	Hmotnost [kg] / rozměry DxŠxV [mm]
1-válcový 232 cm ³ , diesellový motor Hatz, chlazený vzduchem 3,1 kW při 3 000 ot/min.	Plyn	1 3 20	115 510 x 420 x 805
1-válcový 347 cm ³ , diesellový motor Hatz, chlazený vodou 4,6 kW při 3 000 ot/min.	Plyn (na znamení) + 24V Diesel	1 45 38	242 1040 x 560 x 835
3-válcový 900 cm ³ , diesellový motor Kubota, chlazený vodou 10,0 kW při 2 200 ot/min. (dlouhodobý výkon)	Plyn (na znamení) + 12V/24V Diesel (dle výbavy) + 230V Diesel	3 64 70	390 1250 x 710 x 1100
Předehřívací jednotka	elektrický		65 500 x 450 x 850

D350 / D520



ID420-2 / ID630-2

ID840-2 / ID1100-2



(speciální rozměry dle poptávky)

Změny technických parametrů a vybavení stroje jsou vyhrazeny!

02/2024