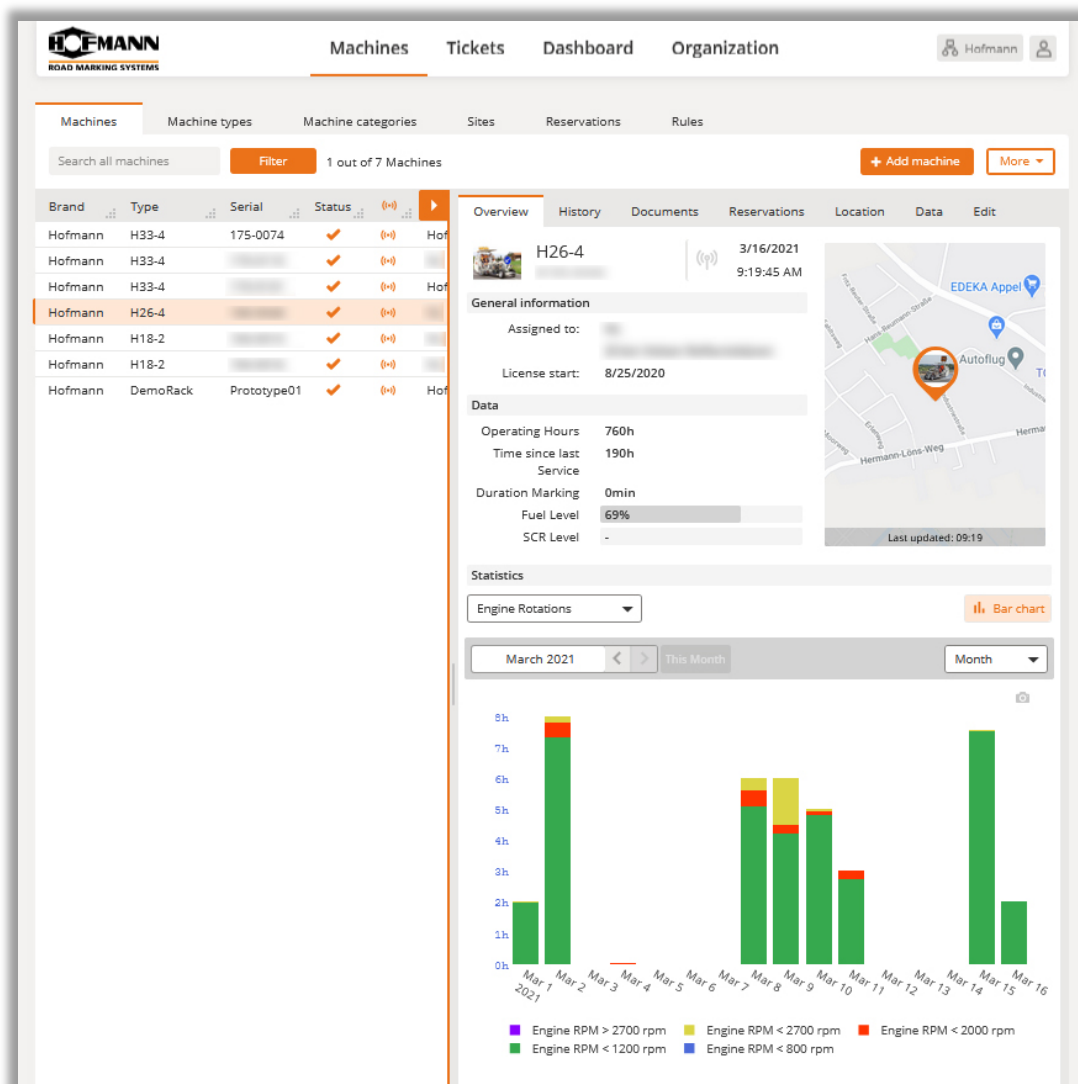


HofConnect®

Gestión de máquinas en la nube

HofConnect® le permite gestionar sus máquinas en una plataforma común, a través de la web o de una aplicación para smartphones.

Junto con un módulo de telemetría en la máquina, se puede recuperar la ubicación y muchos datos del estado actual de la máquina. El informe de señalización* de MALCON4 / MALCON4-E también se puede transferir a la nube mediante el módulo de telemetría y simplemente descargarse desde la oficina.



Las siguientes funciones están disponibles para todas las máquinas asociadas:

También **sin** módulo de telemetría

- **Gestión de máquinas en la nube.** Es posible la formación de grupos, por ejemplo, para reproducir las estructuras de la empresa o los diferentes tipos de máquinas. Incluso se pueden integrar dispositivos de otros fabricantes.
- **Inventarización:** Gestión de la ubicación de una máquina, por ejemplo, en el caso de varias sucursales.
- **Entradas del libro de registro** (texto, imágenes) para documentar el ciclo de vida de la máquina, por ejemplo, para mostrar mensajes de error, servicio y reparaciones de un vistazo.
- **Archivo de documentos** de las máquinas para gestionar los contratos de servicio, los manuales, etc. de cada máquina.
- Establecer **recordatorios** para el mantenimiento y las revisiones, por ejemplo, TÜV (Asociación de Inspección Técnica), UVV (reglamento de prevención de accidentes), etc.
- **Gestión de calendarios** para gestionar asignaciones, reservas o alquileres de cada máquina.
- **Panel de control** para obtener evaluaciones sobre la flota de un vistazo.

Con módulo de telemetría**

- **Determinación de la ubicación** de la máquina mediante GPS (ciclo de 15 min.)
- **Geovalla** para generar mensajes en caso de movimientos de la máquina, por ejemplo, en caso de robo.
- Transmisión de **datos de la máquina** y tiempos de funcionamiento para documentar el uso de la misma.
- Transmisión de **mensajes de error** y datos operativos para apoyar el diagnóstico de fallos por parte de HOFMANN.
- Transmisión de **datos HofCalc** de la máquina para descargarlos cómodamente desde la nube (archivo .csv), por ejemplo, para la facturación puntual.

El módulo de telemetría puede instalarse opcionalmente en H18-2, H26-4, H33-4. Adaptación de modelos de máquinas más antiguos a petición del cliente (posiblemente con un alcance de datos limitado).

* = Datos HofCalc

** = Para la transmisión de datos se aplica una cuota anual de uso por módulo de telemetría.

HOFMANN GmbH