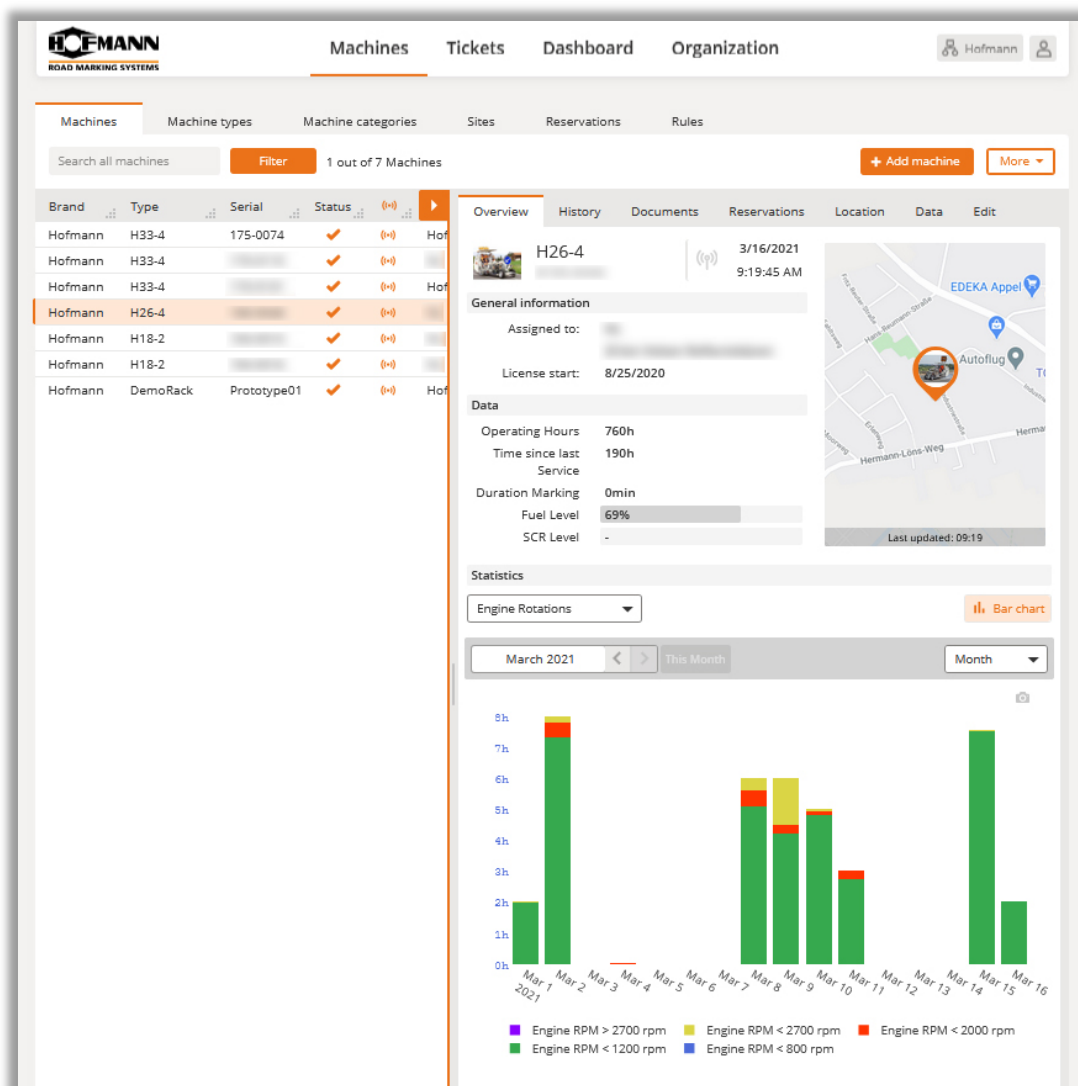


HofConnect®

Verwaltung von Maschinen in der Cloud

HofConnect® erlaubt es Ihnen, Ihre Maschinen auf einer gemeinsamen Plattform zu verwalten – per Web oder Smartphone-App.

In Verbindung mit einem Telemetrie-Modul an der Maschine können der Standort und viele aktuelle Zustandsdaten der Maschine abgerufen werden. Auch der Markierungsreport* aus der MALCON4 / MALCON4-E kann mit dem Telemetrie-Modul in die Cloud übertragen und einfach aus dem Büro heruntergeladen werden.



Folgende Funktionen sind für alle eingepflegten Maschinen verfügbar:

Auch **ohne** Telemetrie-Modul

- **Verwaltung von Maschinen in der Cloud.** Bildung von Gruppen möglich, z.B. um Unternehmensstrukturen oder unterschiedliche Maschinentypen abzubilden. Auch Arbeitsgeräte anderer Hersteller können eingebunden werden.
- **Inventarisierung:** Verwaltung des Standortes einer Maschine, z.B. bei mehreren Niederlassungen.
- **Logbuch-Einträge** (Text, Bilder) um den Lebenszyklus der Maschine zu dokumentieren, z.B. um Fehlermeldungen, Service und Reparaturen auf einen Blick darzustellen.
- **Dokumentenablage** für Maschinen um Serviceverträge, Handbücher etc. je Maschine zu verwalten.
- **Erinnerungen** für Wartungen und Checks festlegen, z.B. TÜV, UVV, etc.
- **Kalenderverwaltung** um Einsätze, Reservierungen oder Vermietungen je Maschine zu verwalten.
- **Dashboard** um Auswertungen über die Flotte auf einen Blick zu haben.

Mit Telemetrie-Modul**

- **Standort-Ermittlung** der Maschine via GPS (15 min. Taktung)
- **Geofencing** um Meldungen bei Bewegungen von Maschinen auszulösen, z.B. bei Diebstahl.
- Übermittlung von **Maschinendaten** und Laufzeiten um die Maschinennutzung zu dokumentieren.
- Übermittlung von **Fehlermeldungen** und Betriebsdaten um die Fehlerdiagnose durch HOFMANN zu unterstützen.
- Übermittlung von **HofCalc-Daten** der Maschine um diese bequem aus der Cloud herunterzuladen (.csv-Datei), z.B. für eine zeitnahe Abrechnung.

Dass Telemetrie-Modul kann optional an H18-2, H26-4, H33-4 angebaut werden. Nachrüstung älterer Maschinenmodelle auf Anfrage (ggf. eingeschränkter Datenumfang).

* = HofCalc-Daten

** = Für die Datenübertragung fällt pro Telemetrie-Modul eine jährliche Nutzungsgebühr an.

HOFMANN GmbH