

HOFMANN - Extrudeuse pivotant pour l'enduits à chaud type H33/H26

Système d'extrusion enduits à chaud pour l'application de marquage des deux côtés de la machine



Un nombre croissant de pays porte des restrictions au marquage dans le sens contraire de la conduite. Des raisons à ceci sont des questions de **sécurité routière** et de **l'empêchement au trafic**.

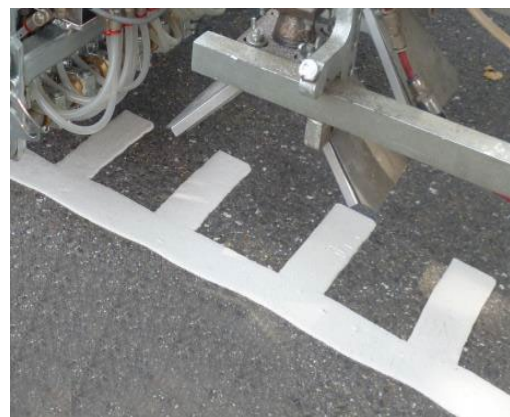
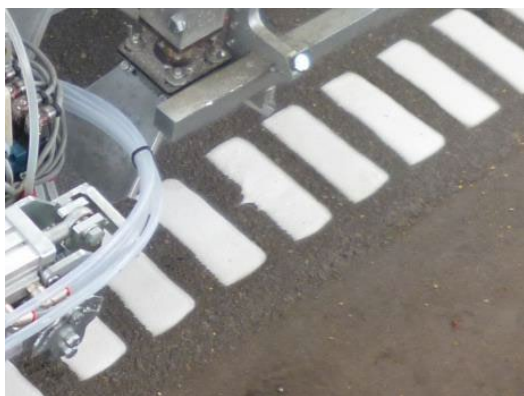
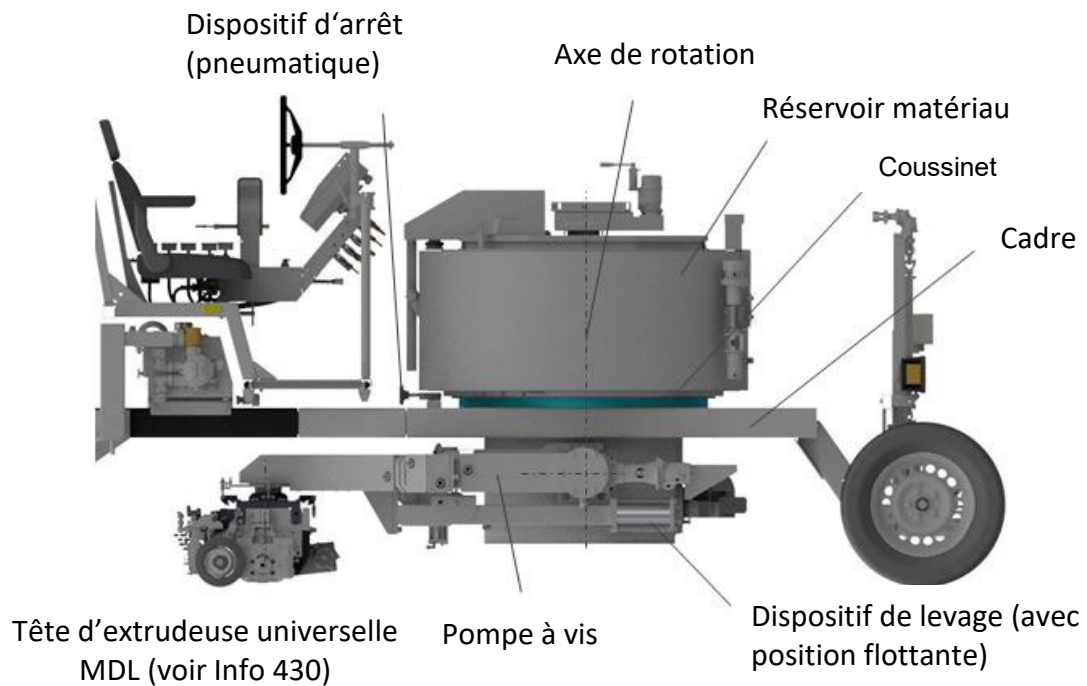
L'effort nécessaire pour sécuriser le chantier peut également être réduit dans de nombreux cas s'il n'est pas nécessaire de marquer dans le sens inverse de la marche.

S'il existe ainsi donc le souhait ou la nécessité d'appliquer des lignes de marquages aussi bien sur un côté que sur l'autre de la machine, il est nécessaire de changer le côté sur lequel l'extrudeuse est montée ou celle-ci doit être posée deux fois. Tandis que le rééquipement soit longue et est laborieux et qu'il est dans ce cas nécessaire en outre de séparer des conduites chaudes de matériaux (sécurité du travail), l'installation de deux extrudeuses conduit rapidement à de grandes largeurs de machines de 2,5 m ou plus (problème de transport).

Grâce au nouveau **système pivotant de HOFMANN**, la transformation est effectuée simplement et rapidement — sans pour ceci devoir séparer des conduites chaudes de matériaux ou d'huile thermique!

Construction:

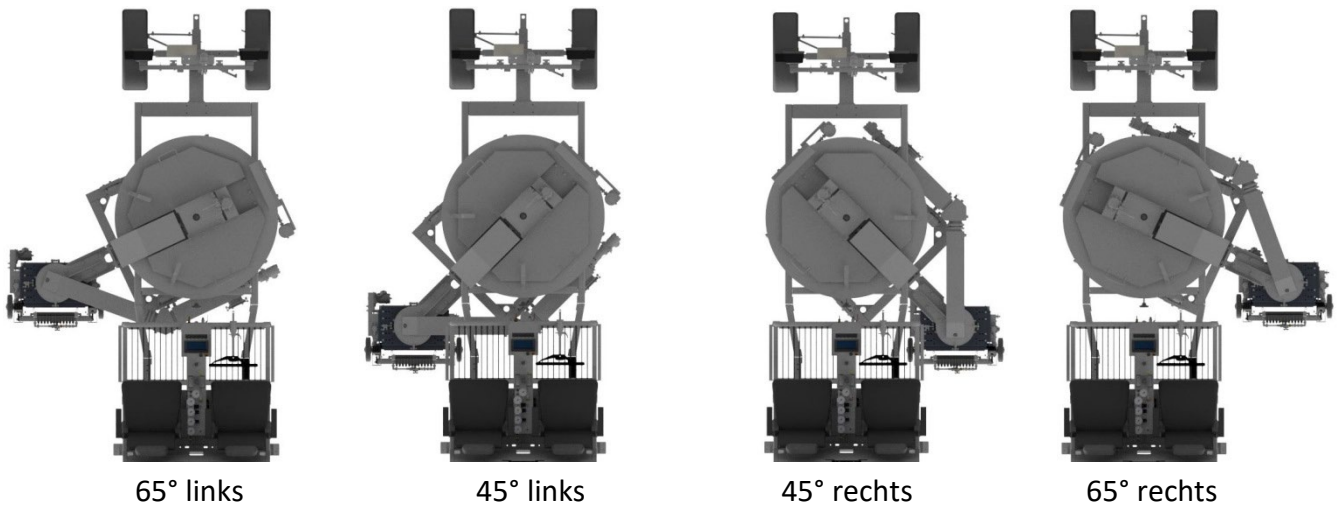
Le réservoir de matériau peut à cet effet être tourné et repose sur un cadre spécial de machine. Le mécanisme de levage et la structure de l'extrudeuse sont escamotés sous le cadre de la machine. Le réservoir peut être bloqué des deux côtés sur une position à 4,5°/45°/55° ou 65°. La transformation complète ne dure qu'environ 3 minutes!



Cette structure présente un certain nombre d'avantages :

Avantage 1 – Sens de marche

Application de lignes de marquage **des deux côtés de la machine** → les marquages de bordures et centraux peuvent toujours être appliqués dans le sens de la marche. Il est même possible d'appliquer des lignes de marquage au milieu de la machine (visibilité limitée).



Avantage 2 – Gain de temps

L'ensemble du processus de transformation ne prend que **3 minutes environ** et peut être facilement réalisé sur place.

Avantage 3 – Sécurité au travail

Transformation vers l'autre côté rapide, simple et facile d'utilisation:

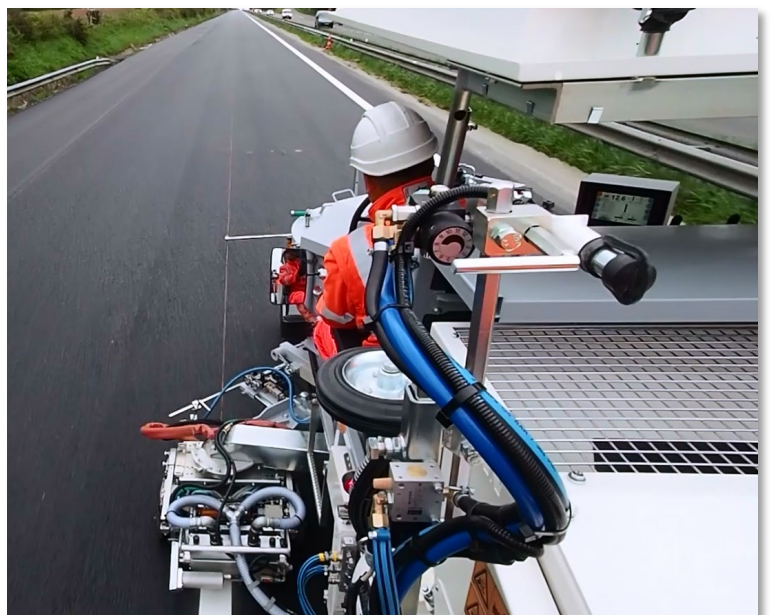
→ **aucune séparation de conduites chaudes de matériau ou d'huile thermique!**

Avantage 4 – Vue avant

Excellente visibilité vers l'avant

sur l'affichage de visière et la route !

→ ni pompe à vis ni mécanisme de levage perturber le champ de vision du conducteur.



Avantage 5 – Largeur de transport

La largeur de la machine en position de transport est d'environ 1,5 mètre.



Position de marquage:
Extrudeuse pivotante **sur le côté** du réservoir



Position de transport:
Extrudeuse pivotante **sous** le réservoir

Avantage 6 – Dispositif de levage à 2 étages intégré

Avec le dispositif de levage à 2 étages, le fonctionnement de l'extrudeuse est également possible à l'état légèrement surélevé → en cas de mauvaises conditions de la surface de la voie, pas de transmission de chocs/vibrations sur la tête de l'extrudeuse.

Avantage 7 – Des valeurs de réflexion plus uniformes

Sur les routes express et autoroutes à plusieurs voies → Pas d'écarts dans les valeurs de réflexion dus au sens du marquage. Si la ligne de marquage droite et la ligne de marquage gauche sont marquées dans le sens de la marche, l'influence de la direction sur billes de verre est évitée, ce qui est particulièrement avantageux pour les marquages structuraux.

Grâce au niveau système pivotant, la machine de marquage est particulièrement flexible au cours des opérations.



HOFMANN GmbH