



Service & formation



Le service après-vente n'est pas seulement une partie essentielle de notre offre, mais également la philosophie avec laquelle nous accueillons nos clients et partenaires commerciaux.

Depuis plus de 70 ans, HOFMANN est LE partenaire compétent dans la technique de marquages routiers dans le monde. C'est pourquoi, nous vous proposons plus qu'une „simple" technique de marquages routiers haut de gamme.

- Travaux de maintenance de rotation et révisions générales de l'équipement HOFMANN, afin d'avoir la valeur de votre investissement à long terme.
- Rééquipement et mise à jour du matériel – la meilleure option en cas de modification des exigences (par ex. en raison des données légales) ou pour profiter des progrès techniques dans la technique de marquage, sans devoir investir dans une nouvelle machine.
- Service de pièces de rechange – nous livrons les pièces de rechange par fret aérien express dans un délai minimum, également vers les pays d'outre-mer ; sur demande le technicien vient chez vous pour le montage.
- Application de matériel de marquage par ordre du fabricant de matériel de marquage, pour enlèvement et certification par la Bundesanstalt für Straßenwesen (BASt) (institut fédéral de recherche routière) : développement dans l'usine de Rellingen
- Application du matériel de marquage dans le monde entier: machine de marquage routier, utilisateur et transporteurs – formule tout compris

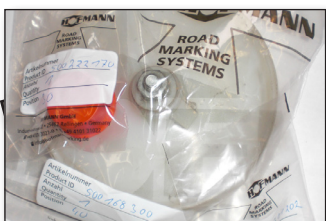
Maintenance & pièces de rechange

Que se soit le rééquipement, les dommages dus à un accident ou un entretien de rotation : dans notre nouveau centre de service après-vente des techniciens hautement qualifiés travaillent avec des outils de diagnostic les plus modernes, si bien que vous pouvez disposer de votre machine prête à l'emploi dans un délai le plus court possible.



Les travaux à court terme sur site ne posent également aucun problème : nous pouvons réaliser chez vous presque toutes les tâches de maintenance et les réparations.

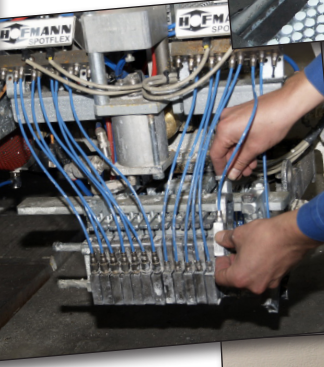
Egalement pour l'approvisionnement en pièces de rechange, vous pouvez compter sur HOFMANN : grâce à l'utilisation de systèmes modernes de communication et de logistique, un approvisionnement en pièces de rechange rapide et efficace est garanti. Vous avez le choix entre une livraison express rapide et un envoi normal à des prix compétitifs.



Mise à jour et changement du matériel

Les exigences techniques peuvent se modifier, de même que les données de clients, les prescriptions légales ou les domaines d'application. Le développement technique progresse également chez HOFMANN et

procure de nouvelles techniques d'application, des concepts de contrôle et d'utilisation plus pratiques ainsi que des algorithmes de commande plus efficaces.



Pour en profiter, vous n'avez pas besoin d'investir dans une nouvelle machine – HOFMANN propose une large gamme de composants et des solutions personnalisées, afin que votre machine de marquage corresponde aux

nouvelles exigences et domaines d'applications ou qu'elle puisse être encore utilisée pour de nouvelles tâches grâce à l'équipement basé sur une technique de système innovante.

Applications de matériel de marquage

Dans notre usine de Rellingen, nous aidons les fabricants de matériel de marquage à la préparation pour le contrôle du matériel par la Bundesanstalt für Straßenwesen (institut fédéral de recherche routière). HOFMANN propose, dans le monde entier, des séries d'application correspondantes par le biais d'une for-



mule complète.

Nos professionnels du service après-vente sont à disposition, pour tester l'interaction entre les composants et les matériaux. Pour ce faire, ils utilisent, entre autres, des plateformes d'essai ultra modernes pour les pompes, les pistolets à peinture, à perles et les pistolets-pulvérisateurs.



Formations

Le conseil et l'accompagnement en toute compétence depuis l'achat jusqu'à la mise en service sont tout naturel chez HOFMANN depuis des dizaines d'années.

Pour pouvoir appliquer les avantages d'un système de marquage technique complexe et hautement performant de façon rapide et efficace, il faut des techniciens qualifiés et expérimentés pour mettre au courant et former le personnel.



Les formations HOFMANN comprennent des contenus théoriques, qui sont adaptés à votre parc de machine et à vos applications et qui sont mis en pratique et approfondis de façon ciblée dans les parties pratiques de la formation.

Grâce à notre expérience et à de très bons contacts avec les fabricants de matériels de marquage, nous sommes en mesure de vous épauler pour trouver la solution à vos exigences spécifiques, en vous apportant des conseils et une énergie inégalable.

