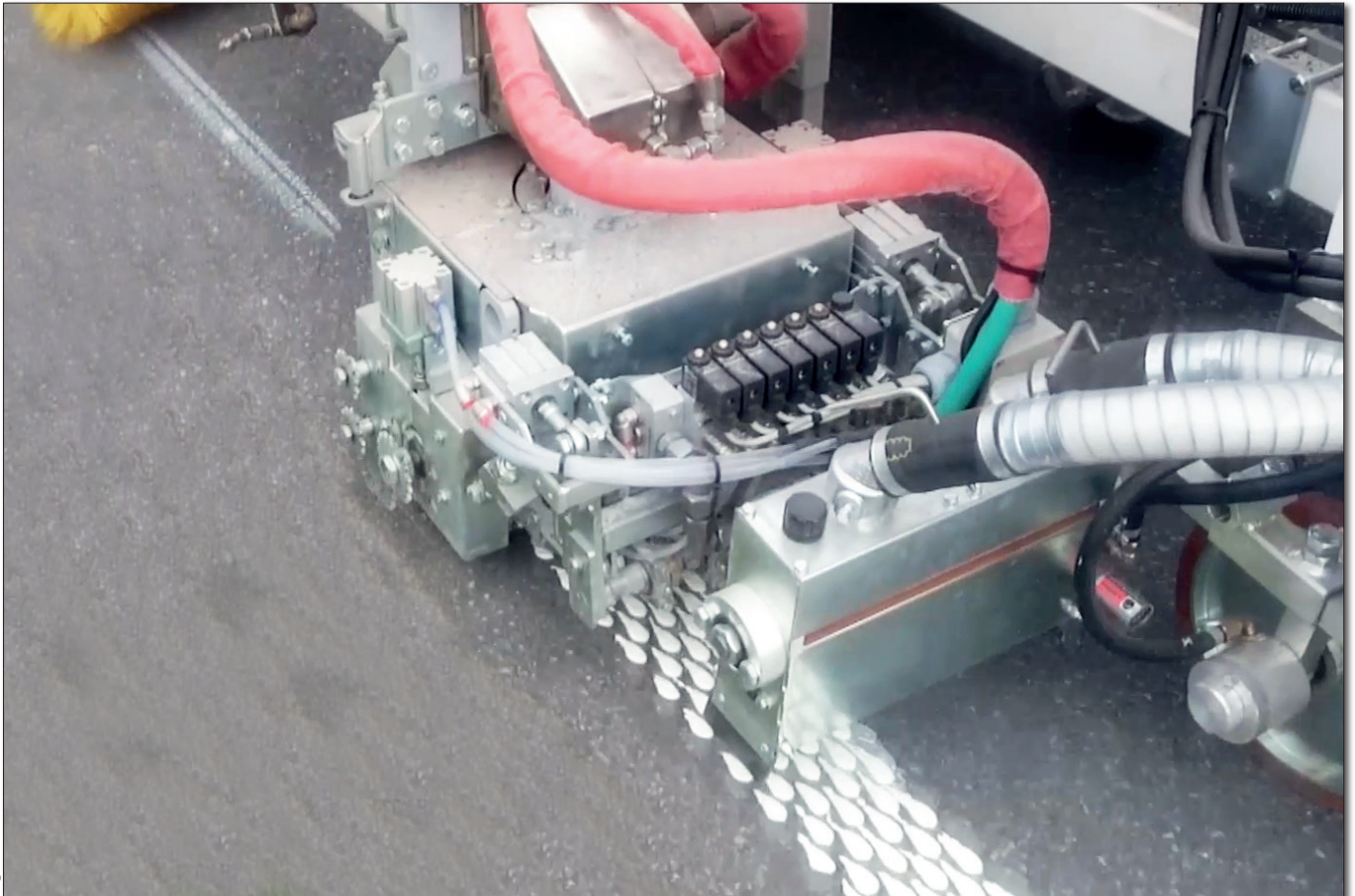
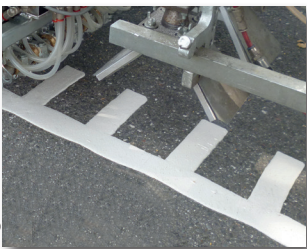




Термопластики MultiDotLine® Универсальный экструдер / MultiDotLine®Plus экструдер



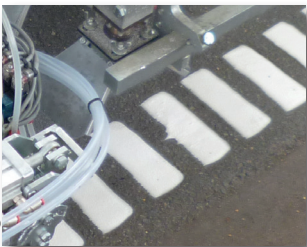
①



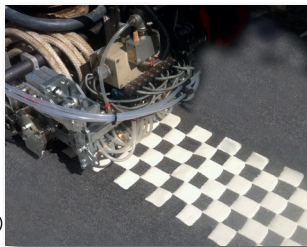
②



⑤



③



⑥



④



⑦

Комбинированное нанесение сплошных и прерывистых линий для ...

- сплошной разметки (на гладкой поверхности)
- профильной разметки («гребешок» и «штрихи», шахматная доска, текст)
- определенной агломератной разметки
- определенной агломератной разметки на гладкой поверхности за одну рабочую операцию (MultiDotLine®Plus).

- Благодаря точному наложению маркировочного образца улучшается качество проверки при приемке со стороны заказчика.
- Благодаря точно определенным расстояниям между отдельными точками разметки вода может стекать свободно. Грязь также надежно вымывается из разметки. Это улучшает показатели светоотражения.
- Расстояния между «точками», а также размеры «точки» могут регулироваться (цилиндры с различными отверстиями).

① Экструдер MultiDotLine® (30 см) в работе

Образец маркировки

- ② образец «гребешок»
- ③ образец «штрихи»
- ④ «Точка» образец (в виде капли)
- ⑤ «Точка» образец (в виде кружочка)
- ⑥ Образец «шахматная доска»
- ⑦ Образец текста

- Точные начало и конец при агломерат- и гладкой маркировке, а также отсутствие брызг между «точками» и зазорами из-за нагретых клапанов экструдера. Далее температура материала сохраняется постоянной благодаря обогреву вплоть до выхода на поверхность дороги (никаких проблем с охлаждением).

Термопластики MultiDotLine® Универсальный экструдер / MultiDotLine®Plus экструдер



ROAD MARKING SYSTEMS

Технические данные

Макс. ширина разметки [cm]	Группы отверстий [cm]
30	5 5 5 5 5 5 5 5 8 7 5 10 5 5 10
40	20 5 5 10 12 12 12 4 ¹⁾ 10 5 5 5 5 10
50	5 5 5 5 5 5 5 5 5 5 5 10 5 5 10 10 5 5

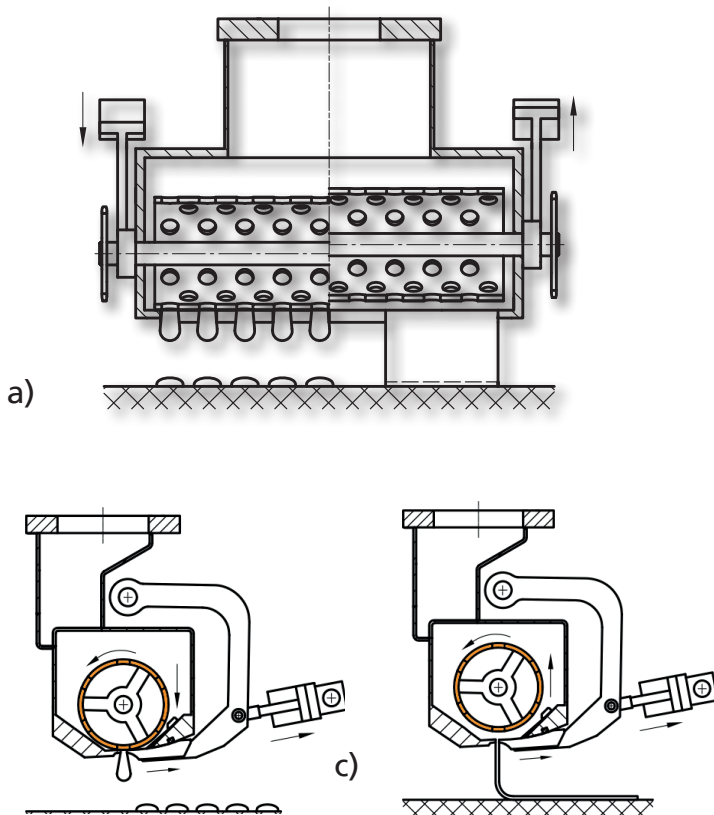
(другие наборы отверстий на заказ)

¹⁾ загрузочный фланец

- Обеспечение функции зависимости от дороги (AMAKOS®) при MultiDotLine®- и MultiDotLine®Plus системах.
- Нанесение двойных и комбинированных линий за один проход возможно точками „Dot“ (круглые и каплевидные) а также „Longflex“ (поперечный штрих).
- Высокая скорость маркировки.
- Полный цилиндр для точного определения шаблона разметки расположен внутри цилиндра экструдера. Благодаря этому не возникает тепловых проблем из-за слишком низких температур окружающей среды и ветра.



Принцип действия



- Вращение полого цилиндра с отверстиями (валка) в корпусе экструдера.
- Выполнение профиля разметки (MultiDotLine®) с опущенным валком.
- Выполнение гладкой разметки с приподнятым валком

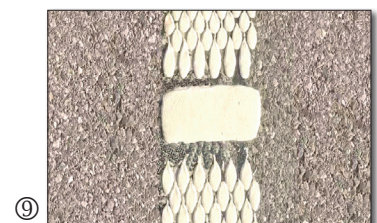
Во время маркировки возможно осуществление пневматического подъема и опускания с операционной платформы.

Остальные образцы разметки



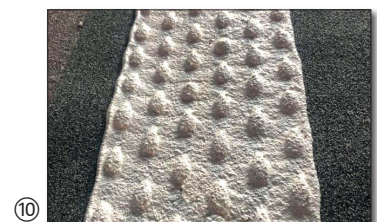
⑧

„Точка“ образец (вытянутая капля)



⑨

поперечный штрих и заданные аггломераты



⑩

Маркировка MultiDotLine®Plus, нанесение профиля на гладком штрихе за одну рабочую операцию



⑪

звуковая тактильная разметка (ATM)