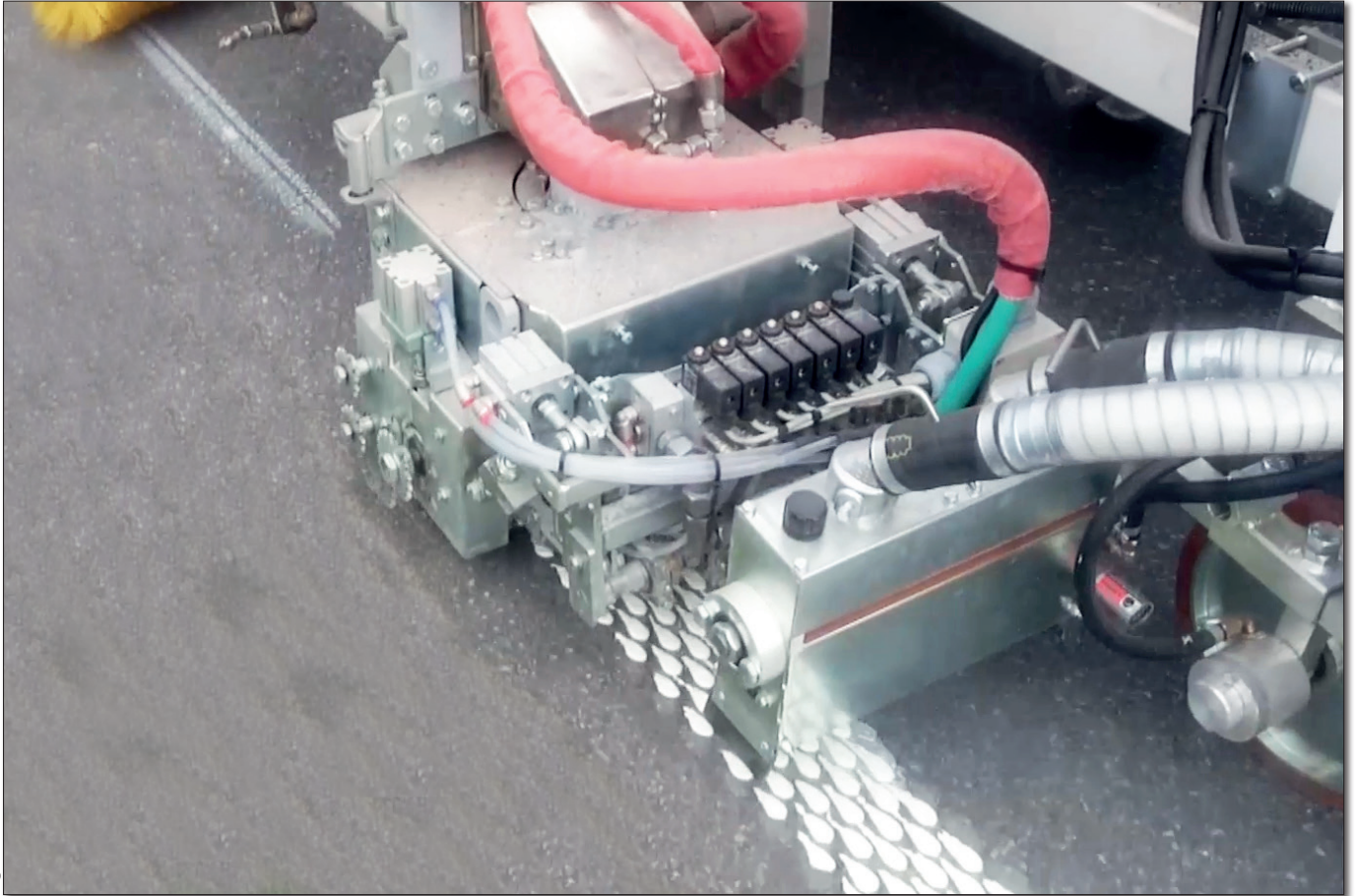
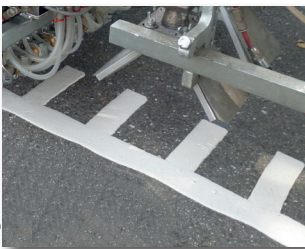




Thermoplastik MultiDotLine® Universal Extruder / MultiDotLine®Plus - Extruder



①



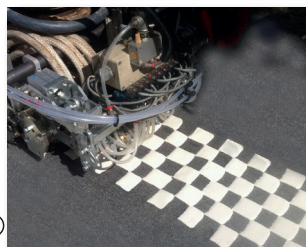
②



⑤



③



⑥



④



⑦

Kombinationen aus durchgehenden und unterbrochenen Linien für ...

- Vollmarkierungen (Glattstrich)
- Profilmarkierungen (Kam- und Longflex, Schachbrett, Schriftzüge)
- definierte Agglomeratmarkierungen
- definierte Agglomeratmarkierungen auf Glattstrich in einem Arbeitsgang (MultiDotLine®Plus)

• Durch die exakte Applikation der Markierungsmuster wird die Prüfbarkeit bei der Abnahme durch den Auftraggeber verbessert.

• Durch genau definierte Abstände zwischen den einzelnen Markierungspunkten kann das Wasser ungehindert abfließen. Auch Schmutz wird so zuverlässig aus der Markierung gespült. Dadurch bessere Aufrechterhaltung der Retroreflexionswerte.

• „Dot“-Abstände sowie „Dot“-Größe können variabel gestaltet werden (verschiedene Lochzylinder).

• Genaue Anfänge und Enden bei Agglomerat-, Glatt- und Sonderstrichmarkierungen sowie keine Spritzer zwischen den „Dots“ und in den Strich-Lücken, durch beheizte Extruderklappen. Weiter wird durch die Beheizung bis vor Austritt auf die Fahrbahnoberfläche, die Temperatur des Materials konstant gehalten (keine Abkühlungsprobleme).

- ① MultiDotLine® Universal Extruder (30 cm) im Einsatz

Markierungsmuster

- ② Kamflex
- ③ Longflex
- ④ „Dot“ (tropfenförmig)
- ⑤ „Dot“ (rund)
- ⑥ Schachbrett
- ⑦ Schriftzug

Thermoplastik MultiDotLine® Universal Extruder / MultiDotLine®Plus - Extruder

Technische Daten

Max. Markierbreite [cm]	Klappensätze [cm]
30	5 5 5 5 5 5 5 5 8 7 5 10 5 5 10
40	20 5 5 10 12 12 12 4 ¹⁾ 10 5 5 5 5 10
50	5 5 5 5 5 5 5 5 5 5 10 5 5 10 10 5 5

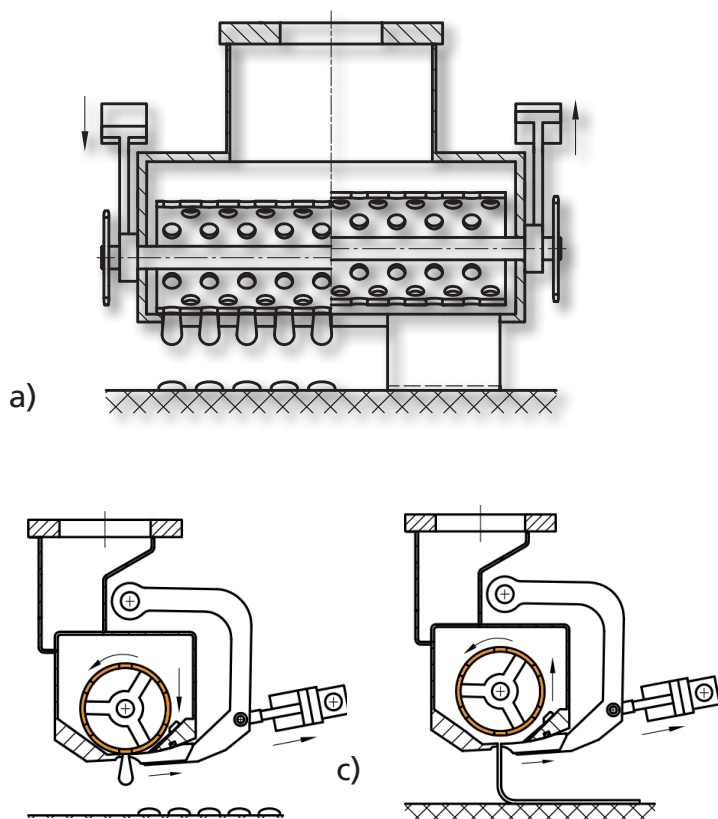
(Weitere Klappensätze auf Anfrage)

¹⁾ Füllstück

- Gewährleistung der Wegabhängigkeit (AMAKOS®) bei MultiDotLine®- und MultiDotLine®Plus System.
- Ausführung von Doppellinien und Linienkombinationen in einem Arbeitsgang, möglich bei „Dot“ (tropfenförmig, rund und lang) sowie „Longflex“.
- Hohe Markiergeschwindigkeiten.
- Der Hohlzylinder zur exakten Bestimmung der Markierungsmuster befindet sich innerhalb des Extrudergehäuses. Dadurch ergeben sich keine Wärme-probleme durch zu niedrige Umgebungstemperaturen und Wind.



Funktionsprinzip



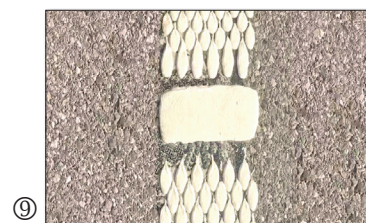
- Rotation eines mit Öffnungen versehenen Hohlzylinders (Walze) im Extrudergehäuse.
- Ausführung von Profilmarkierungen (MultiDotLine®) bei abgesenkter Walze.
- Ausführung von Glattstrichmarkierungen bei angehobener Walze.

Pneumatisches Absenken und Anheben während der Markierung vom Bedienerstand möglich.

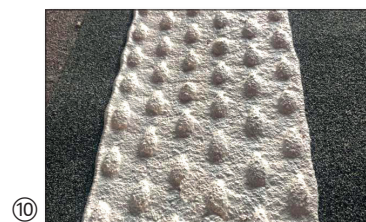
Weitere Markierungsmuster



„Dot“ (lang)



„Rip'N'Dots“



MultiDotLine®Plus Markierung, Profil auf Glattstrich in einem Arbeitsgang markiert.



ATM - Audio Tactile Marking